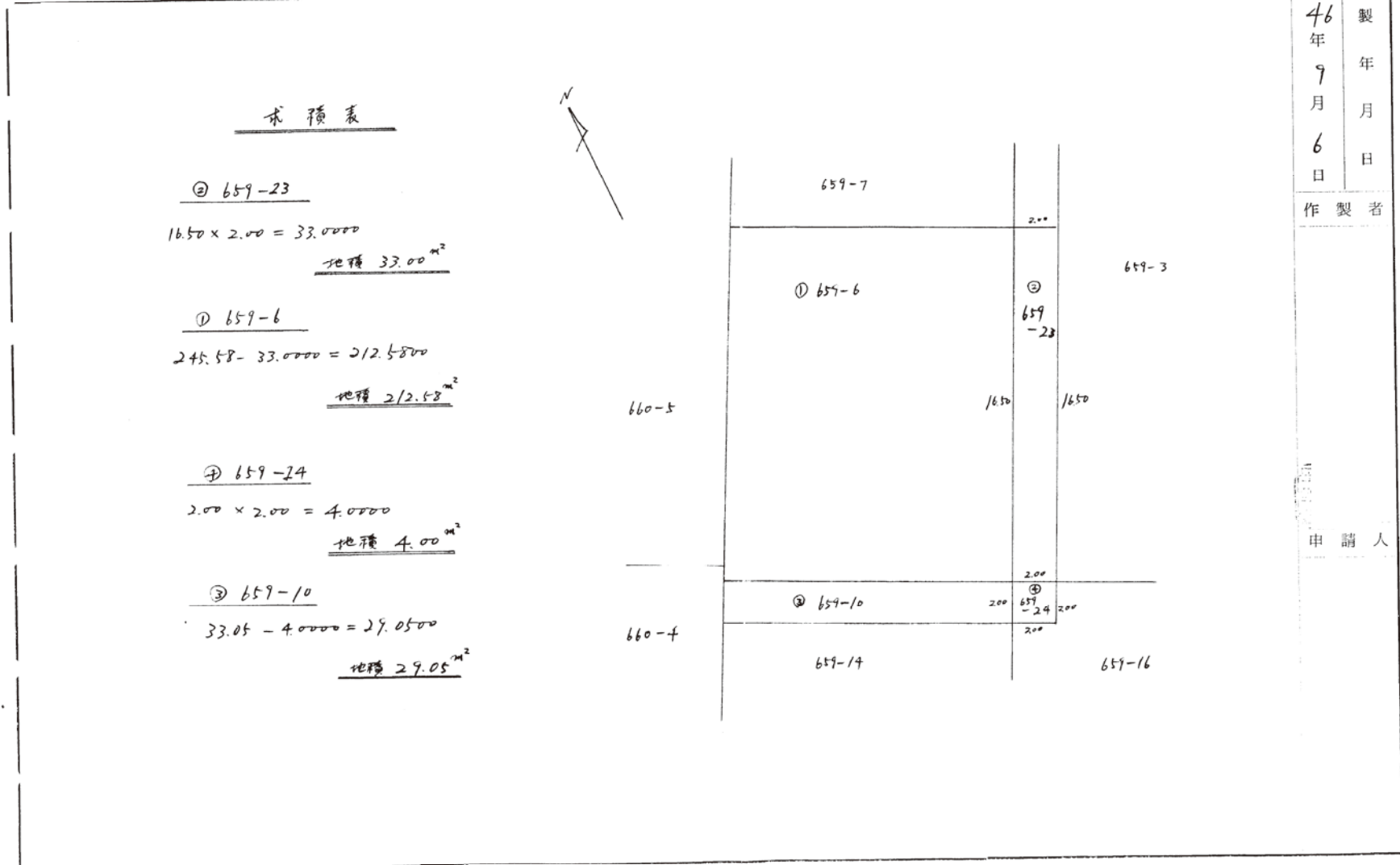


405140

昭和46年9月16日登記  
平成

地積測量図

地番	659-6 659-23 ; 659-24
土地の所在	熊本市清水町新地字宮後清水新地二丁目



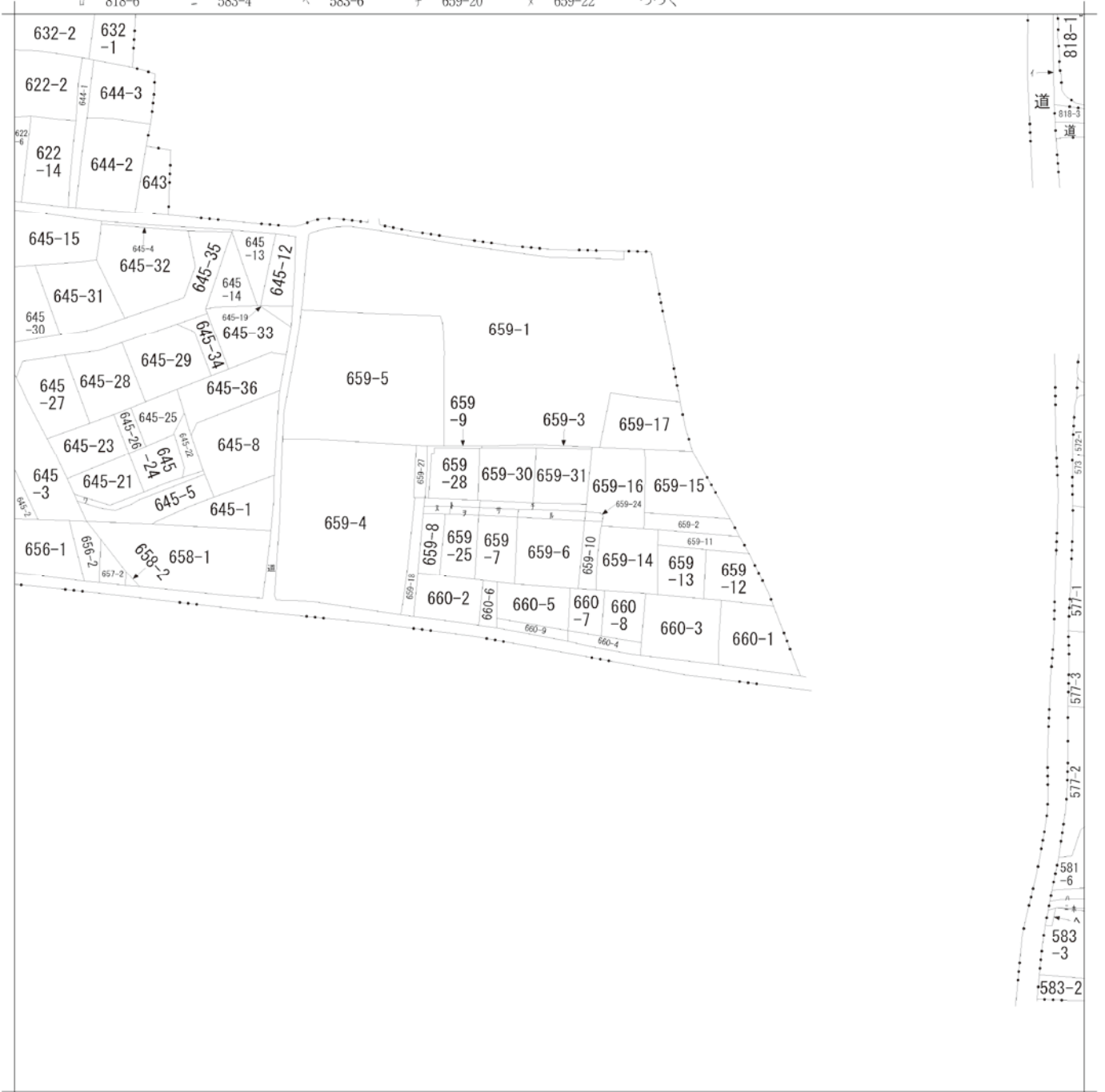
縮尺	1/200
----	-------

45. 5. 2.500

昭和46年9月6日	作製年月日
作製者	
申請人	

(1) 平成24年8月23日  
この図面に記録されている土地の全部又は一部に  
ついてその所在又は地番が変更された。  
上記の日付は、この図面に変更内容を記録した日  
付である。

イ 818-7      ハ 582-2      ホ 583-5      ト 659-19      リ 659-21      ル 659-23  
 ロ 818-6      ニ 583-4      ヘ 583-6      チ 659-20      ス 659-22      ヲ つづく



地番区域見出	清水新地	A	清水新地 3 丁目
	2 丁目	B	清水新地 3 丁目
		C	清水新地 3 丁目
	清水新地 2 丁目	D	清水新地 4 丁目

請求部	所在	熊本市北区清水新地二丁目				地番	659番6		
出力縮尺	縮尺不明	精度区分	座標系番号又は記号	分類	地図に準ずる図面		種類	旧土地台帳附属地図	
作成年月日	昭和45年1月			備付年月日(原図)	昭和58年12月20日		補記事項	方位不明	