



2026/05/22 09:49 現在の情報です。

表 題 部 (土地の表示)		調製	平成8年2月22日	不動産番号	3300000120223
地図番号	(B8)11-3	筆界特定	[余白]		
所 在	熊本市平山町	[余白]			
	熊本市東区平山町	平成24年4月1日区制施行 平成24年5月30日登記			
① 地 番	② 地 目	③ 地 積	町 反 数 倍 率	原因及びその日付〔登記の日付〕	
3132番	山林	④	1108:	[余白]	
3132番1	[余白]		1091:	①③3132番1、3132番2に分筆 〔昭和42年2月17日〕	
[余白]	[余白]	[余白]	:	昭和63年法務省令第37号附則第2条第2項 の規定により移記 平成8年2月22日	
[余白]	宅地		1008:28	②年月日不詳地目変更 ③錯誤 国土調査による成果 〔平成16年11月8日〕	

権 利 部 ( 甲 区 ) ( 所 有 権 に 関 する 事 項 )			
順位番号	登 記 の 目 的	受付年月日・受付番号	権 利 者 そ の 他 の 事 項
1	所有権移転	平成4年5月18日 第23212号	原因 平成3年5月31日相続 所有者 熊本市平山町3132番地 津 田 隆 誠 順位15番の登記を移記
	[余白]	[余白]	昭和63年法務省令第37号附則第2条第2項 の規定により移記 平成8年2月22日
2	所有権移転	平成14年11月5日 第28059号	原因 平成14年2月13日贈与 共有者 熊本市平山町3132番地 持分2分の1 津 田 ツズ子 千葉県松戸市小金160番地梅沢荘202 2分の1 津 田 陽 生
3	津田ツズ子持分全部移転	平成25年2月1日 第4640号	原因 平成22年12月30日相続 所有者 千葉県松戸市小金160番地梅沢荘2 02 持分2分の1 津 田 陽 生

\* 「登記の目的」欄に「相続人申告」と記載されている登記は、所有権の登記名義人（所有者）の相続人からの申出に基づき、登記官が職権で、申出があった相続人の住所・氏名等を付記したものであり、権利関係を公示するものではない。  
\* 下線のあるものは抹消事項であることを示す。

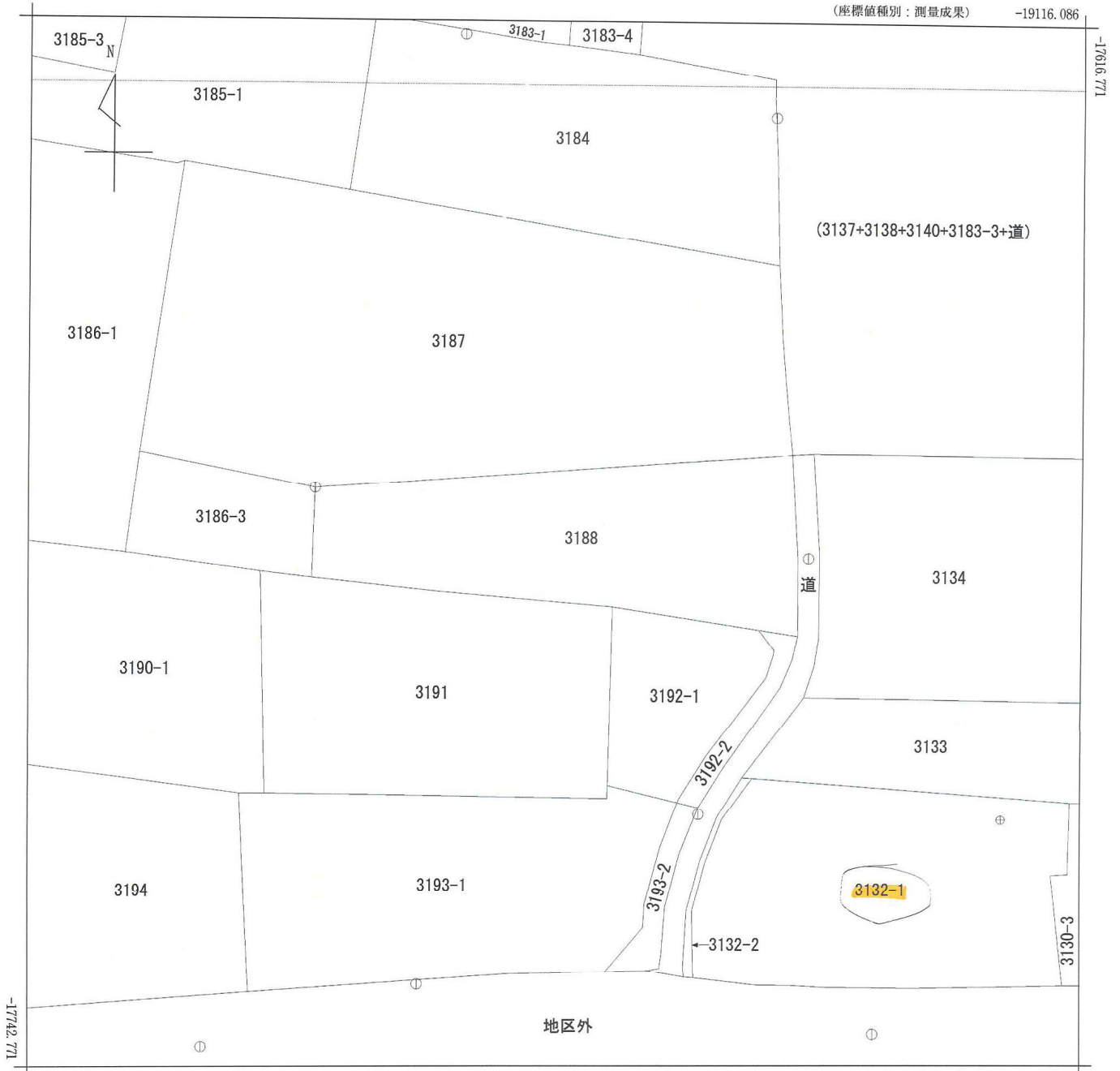


10m

1:250

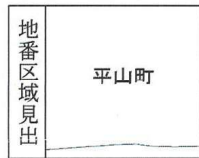
Copyright(C)2026 ZENRIN CO., LTD.

禁無断複製  
株式会社中央住建不動産(1)  
Z1708915-20260614172201



-19241.086 (座標値種別：測量成果)

(注) 国土交通省が公表した座標補正パラメータ(hisaikihon\_H28kumamoto.BL.par)による修正がされています。



請求部	所在	熊本市東区平山町				地番	3188番			
出力縮尺	1/500	精度区分	甲三	座標系番号又は記号	II	分類	地図(法第14条第1項)		種類	地籍図
作成年月日					備付年月日(原図)			補記事項		



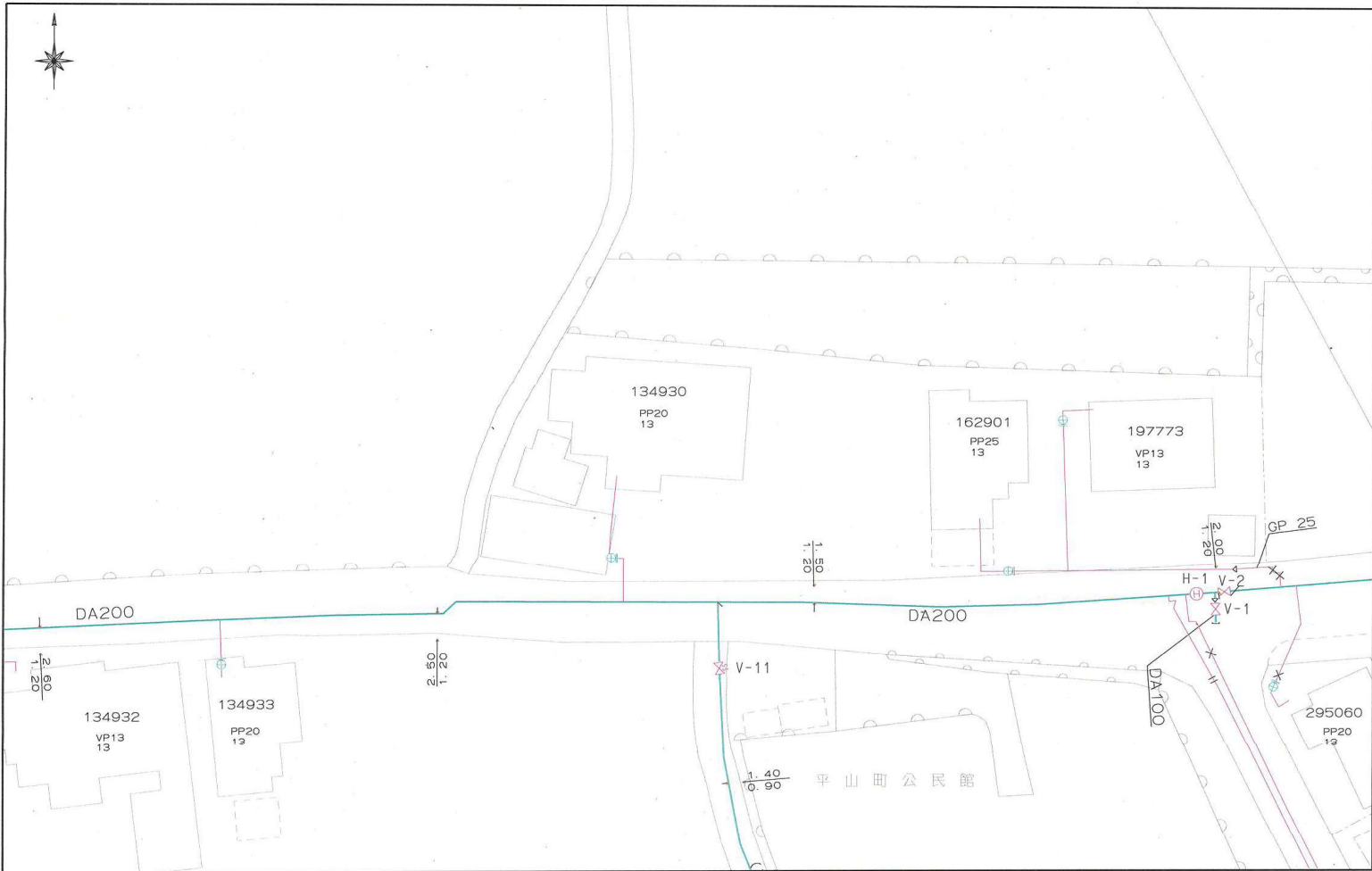
# 地 番 別 座 標 一 覧 表

No.	点 名	世界測地系座標		辺 長
		X 座 標	Y 座 標	
[平山町 3132-1]				
1.	10430	-17733.560	-19119.080	12.738
2.	10429	-17733.794	-19131.816	5.220
3.	10428	-17733.873	-19137.035	10.014
4.	10427	-17733.773	-19147.049	4.668
5.	10426	-17733.513	-19151.710	3.596
6.	10425	-17733.482	-19155.306	7.616
7.	10409	-17732.589	-19162.869	8.090
8.	9547	-17724.501	-19163.025	6.202
9.	9546	-17718.506	-19161.437	5.495
10.	9545	-17713.367	-19159.490	6.093
11.	10424	-17708.416	-19155.939	37.795
12.	10433	-17711.215	-19118.248	8.667
13.	10432	-17719.880	-19118.452	2.002
14.	10431	-17720.016	-19120.449	13.613
		面積 = 1,008.28m <sup>2</sup>		

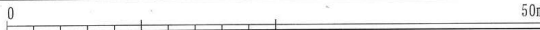
[その他の座標]

☒根点 A08B0812-5	-17739.338	-19141.601
☒根点 B08B0821-3	-17712.756	-19162.304
☒根点 B0811- 3-B	-17706.440	-19100.466
☒根点 B0811- 3-C	-17713.349	-19126.428

### 上下水道施設管理図



### 上下水道施設管理図



この図面は概略図(参考図)であり、反映していないデータもありますので、  
現地と違う場合は現地の状況を優先してください。