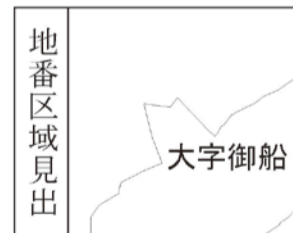
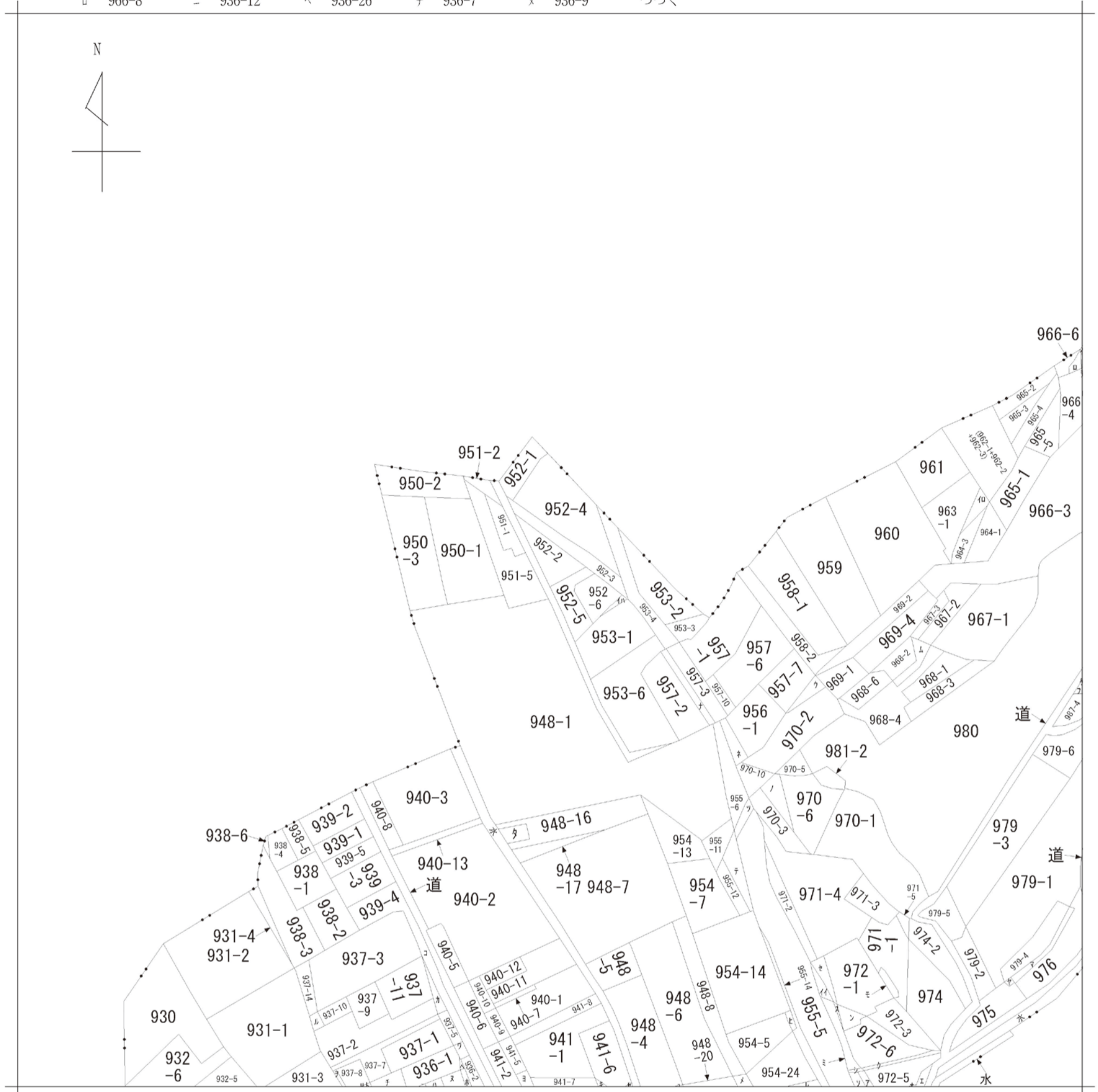
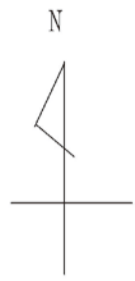


イ 966-7 ハ 936-11 ホ 936-24 ト 936-6 リ 936-8 ル 937-12
 □ 966-8 ニ 936-12 ヘ 936-26 チ 936-7 ヌ 936-9 つづく



請求部分	所在	上益城郡御船町大字御船字下囲				地番	952番2		
出力縮尺	縮尺不明	精度区分	座標系番号又は記号	分類	地図に準ずる図面		種類	旧土地台帳附属地図	
作成年月日				備付年月日(原図)			補記事項		

地番	(A)952-2, (B)952-5 (C)952-6, (D)952-7	地積測量図
土地の所在	上益城郡御船町大字御船字下田	

座標求積表

任意座標

地番	(A)952-2				
No.	標識	Xn	Yn	辺長	点間No
1734	新普金	-31686.823	-18893.329	0.946	1733
1733	新普銀	-31687.349	-18892.543	6.879	1732
1732	新普金	-31691.059	-18886.750	4.236	1731
1731	新普金	-31693.350	-18883.187	25.213	BK4K
BK4K	新普金	-31707.268	-18862.164	15.056	BK3
BK3	新普金	-31713.576	-18875.835	7.329	BK2K
BK2K	新普金	-31716.360	-18882.615	2.237	1737
1737	新普銀	-31714.256	-18883.375	10.545	1736
1736	新普金	-31704.316	-18886.896	9.304	1735
1735	新普金	-31695.494	-18889.852	9.342	1734
				倍面積	-702.480928
				面積	351.2404640
				地積	351.24 m ²

地番	(B)952-5				
No.	標識	Xn	Yn	辺長	点間No
BK2K	新普金	-31716.360	-18882.615	7.329	BK3
BK3	新普金	-31713.576	-18875.835	15.056	BK4K
BK4K	新普金	-31707.268	-18862.164	4.710	W2
W2	新普金	-31709.868	-18858.237	11.201	SK1
SK1	新普銀	-31714.560	-18868.408	2.321	SK2
SK2	新普銀	-31716.344	-18869.893	10.160	X3
X3	新普銀	-31725.926	-18866.516	12.024	1687
1687	既普金	-31730.540	-18877.619	7.634	1740
1740	新普金	-31723.317	-18880.089	0.616	1739
1739	新普銀	-31722.738	-18880.299	5.988	1738
1738	新普銀	-31717.110	-18882.344	0.797	BK2K
				倍面積	-456.586230
				面積	228.2931150
				地積	228.29 m ²

引照点表

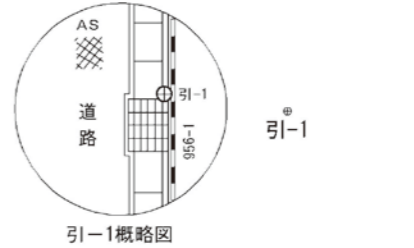
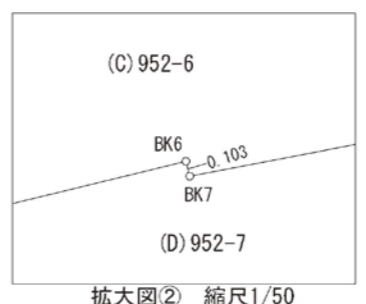
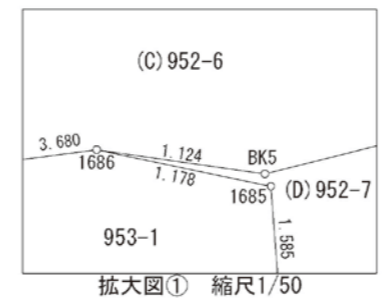
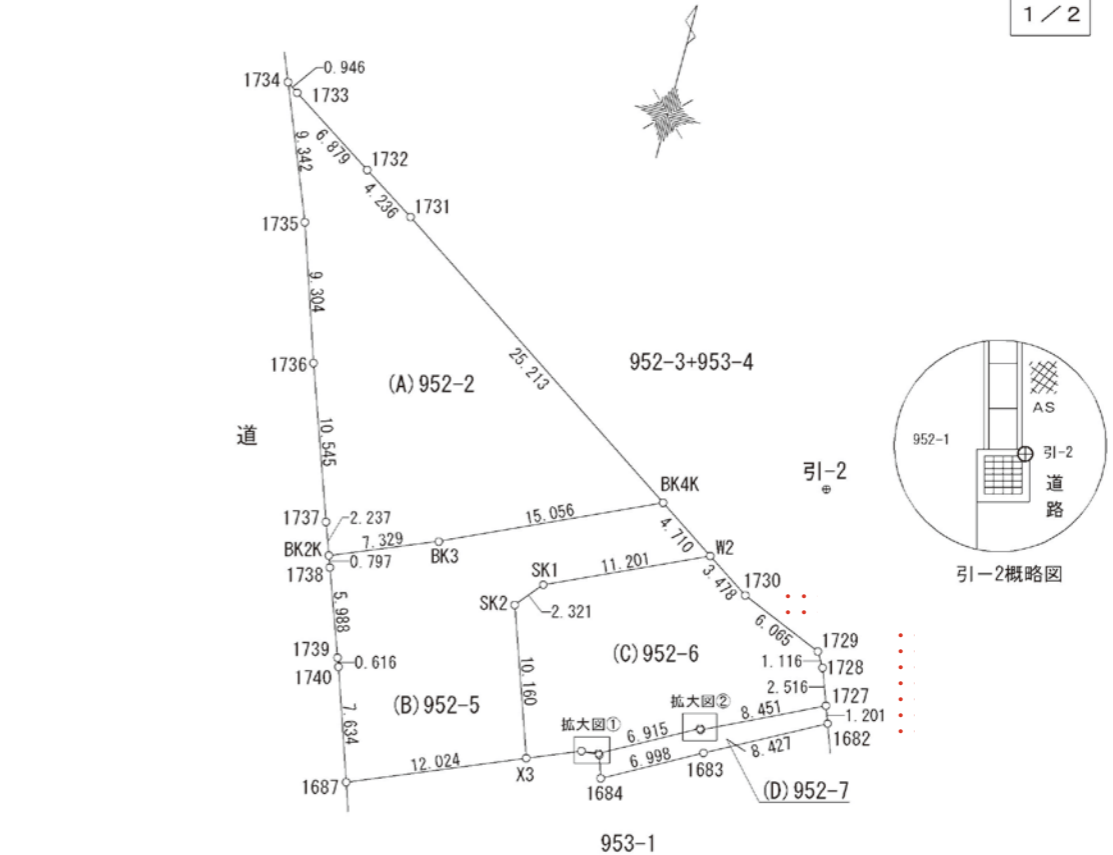
基準点名/標識	X座標	Y座標	備考
引-1/金属鉾	-31755.690	-18827.061	道路雨水集水樹
引-2/金属鉾	-31703.617	-18851.955	道路雨水集水樹

標識凡例

金	金属標	鉾	金属鉾
プ	プラスチック杭	コ	コンクリート杭

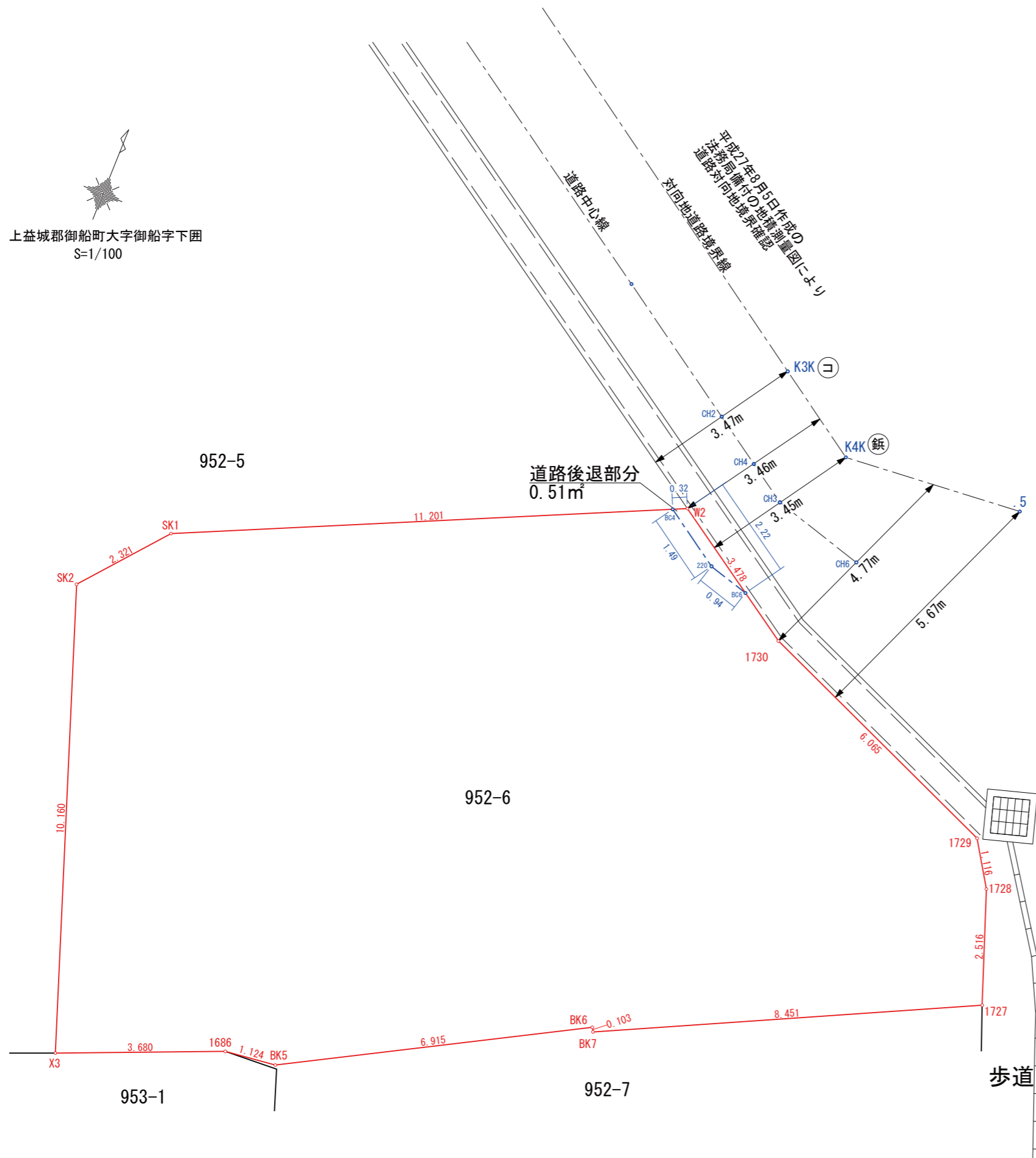
測量年月日 令和6年12月17日

作成者		縮尺	1
-----	--	----	---



申請人		縮尺	1/500
-----	--	----	-------

上益城郡御船町大字御船字下園
S=1/100



座 標 求 積 表

地 番		952-6		辺 長	点間No
No.	標識	Xn	Yn		
X3		-31725.926	-18866.516	10.160	SK2
SK2		-31716.344	-18869.893	2.321	SK1
SK1		-31714.560	-18868.408	11.201	W2
W2		-31709.868	-18858.237	3.478	1730
1730		-31711.788	-18855.337	6.065	1729
1729		-31714.135	-18849.745	1.116	1728
1728		-31715.078	-18849.148	2.516	1727
1727		-31717.444	-18848.291	8.451	BK7
BK7		-31721.139	-18855.891	0.103	BK6
BK6		-31721.050	-18855.942	6.915	BK5
BK5		-31724.380	-18862.002	1.124	1686
1686		-31724.514	-18863.118	3.680	X3
				倍 面 積	-391.969894
				面 積	195.9849470
				地 積	195.98 m ²

座 標 一 覧 表

測 点 名	X 座 標	Y 座 標
K3K	-31706.298	-18857.336
K4K	-31707.554	-18855.472
5	-31707.228	-18851.540
BC4	-31710.002	-18858.528
220	-31710.832	-18857.286
BC6	-31711.092	-18856.388
CH2	-31707.745	-18858.294
CH4	-31708.433	-18857.266
CH3	-31708.993	-18856.430
CH6	-31709.578	-18854.409

令和7年11月7日御船町役場建設課維持管理係に道路中心確認

地番	(A)952-2, (B)952-5 (C)952-6, (D)952-7
土地の所在	上益城郡御船町大字御船字下囲

地積測量図

座標求積表

任意座標

地番	(C)952-6				
No.	標識	Xn	Yn	辺長	点間No
X3	新普鋳	-31725.926	-18866.516	10.160	SK2
SK2	新普鋳	-31716.344	-18869.893	2.321	SK1
SK1	新普鋳	-31714.560	-18868.408	11.201	W2
W2	新普金	-31709.868	-18858.237	3.478	1730
1730	新普金	-31711.788	-18855.337	6.065	1729
1729	新普鋳	-31714.135	-18849.745	1.116	1728
1728	新普鋳	-31715.078	-18849.148	2.516	1727
1727	新普鋳	-31717.444	-18848.291	8.451	BK7
BK7	新普金	-31721.139	-18855.891	0.103	BK6
BK6	新普金	-31721.050	-18855.942	6.915	BK5
BK5	新普金	-31724.380	-18862.002	1.124	1686
1686	新普鋳	-31724.514	-18863.118	3.680	X3
			倍面積		-391.969894
			面積		195.9849470
			地積		195.98 m ²

地番	(D)952-7				
No.	標識	Xn	Yn	辺長	点間No
1686	新普鋳	-31724.514	-18863.118	1.124	BK5
BK5	新普金	-31724.380	-18862.002	6.915	BK6
BK6	新普金	-31721.050	-18855.942	0.103	BK7
BK7	新普金	-31721.139	-18855.891	8.451	1727
1727	新普鋳	-31717.444	-18848.291	1.201	1682
1682	既普金	-31718.571	-18847.876	8.427	1683
1683	既普ブ	-31722.562	-18855.298	6.998	1684
1684	既普ブ	-31725.949	-18861.422	1.585	1685
1685	既普鋳	-31724.452	-18861.942	1.178	1686
			倍面積		-45.962858
			面積		22.9814290
			地積		22.98 m ²

合計 798.4999550

標識凡例

金	金属標	鋳	金属鋳
ブ	プラスチック杭	コ	コンクリート杭

成者		縮尺	1
----	--	----	---

申請人		縮尺	1
-----	--	----	---



この図面は現地と異なる場合もありますので参考図としてご使用下さい



現地の状況を優先して下さい

売地

上益城郡御船町御船

【建築条件なし！】御船小学校まで徒歩1分♪

所在地	上益城郡御船町御船952-6【カーナビ設定】上益城郡御船町御船952-2南側		
価格	8,800,000 円	坪単価	148,448 円
土地面積	公簿 195.98 m ²	私道負担	あり
	約 59.28 坪		0.51 m ²
交通	「御船小学校前」バス停 徒歩2分 (約120m)		
土地権利	所有権	都市計画	非線引き区域
地目	宅地	用途地域	近隣商業地域
建ぺい率	80%	容積率	200%
接道状況	【北東側】幅員約3.8m 公道に約9.5m接面 【東側】 幅員約7.5m 公道に約3.6m接面		
法令制限	法第22条		
設備	プロパンガス、電気、上水道、下水道、側溝		
現況	更地	引渡し	現況引き渡し
小学校	御船小学校 徒歩1分(約40m)	中学校	御船中学校 徒歩 5分(約400m)
備考	セットバック要(0.51m ²)		
	上水道引き込み必要		
添付資料	<input checked="" type="checkbox"/> 地図 <input checked="" type="checkbox"/> 字図 <input type="checkbox"/> 要約書 <input type="checkbox"/> 測量図		
取引態様	仲介		
広告期限			

国土交通大臣(3)第8915号(公社)全日本不動産協会(公社)不動産保証協会会員



株式会社

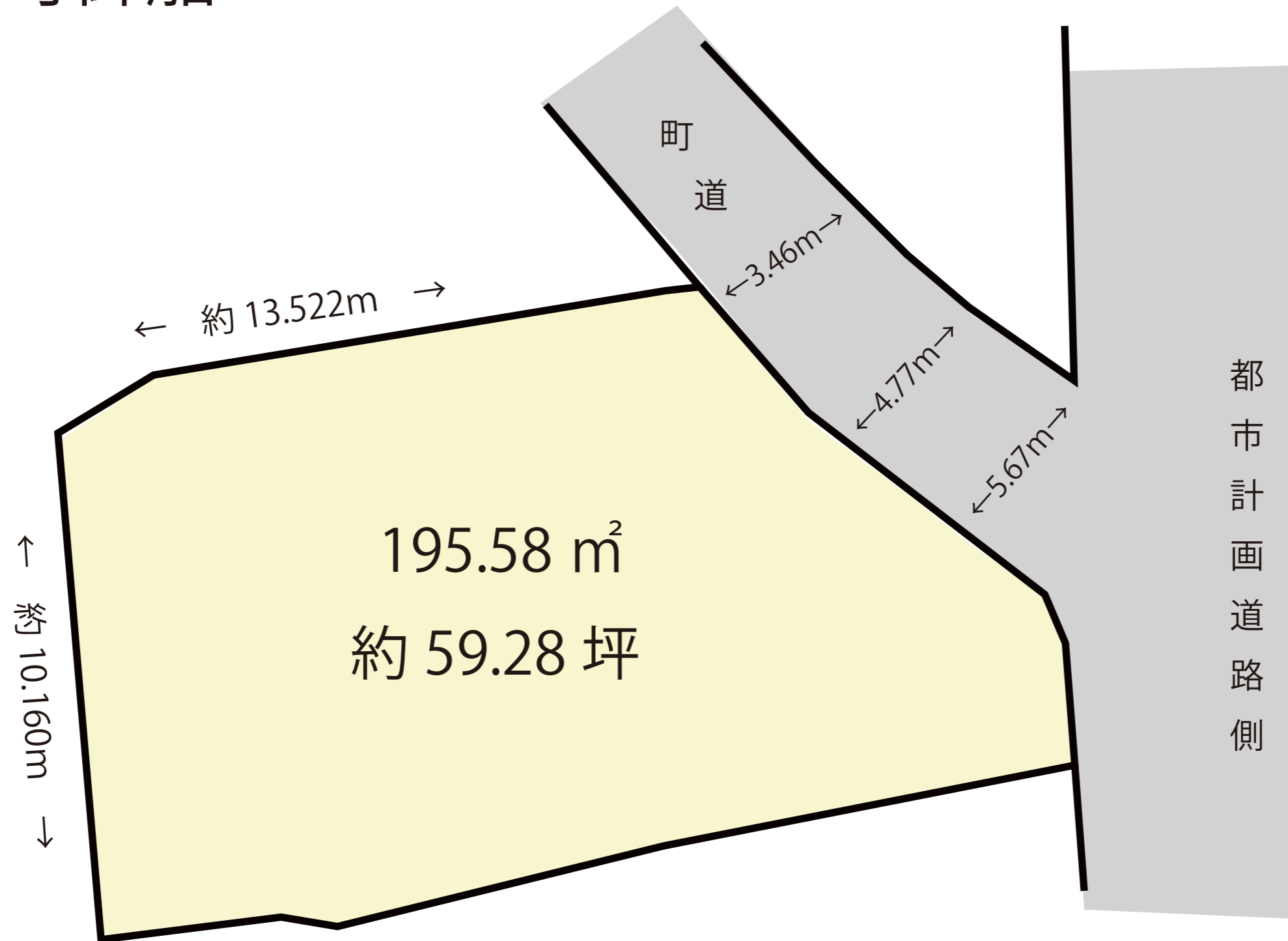
中央住建不動産



お問合せはこちらへ 096-375-0555

<http://www.chuiuken.jp>

御船町御船



※詳細はお問い合わせください

※略図につき現況優先とします

No.11603