

中古戸建

北区大窪3丁目戸建

【★南面道路★】【国道3号線へのアクセス◎】【高平台小・京陵中校区】

場所	熊本市北区大窪3丁目6番17号		
価格	1,050万円		
土地面積	公簿	193.66 m ²	私道負担
	約	58.58 坪	
交通	電鉄バス「KMバイオ前」停徒歩7分		
建物	構造	木造セメント瓦葺2階建	
	面積	96.05m ² (29.05坪)	
	間取り	5DK	
	築年数	昭和56年7月	
	駐車場	1台	
土地権利	所有権	都市計画	市街化区域
地目	宅地	用途地域	第一種中高層住居専用地域
建ぺい率	60%	容積率	150%
接道状況	【南側】幅員約6.0mの公道に約12.50m接道		
法令制限			
設備	上水道、下水道、電気、プロパンガス		
現況	空家	引渡し	相談
小学校	高平台小学校 徒歩27分(約2,100m)	中学校	京陵中学校 徒歩44分(約3,500m)
備考			
添付資料	<input checked="" type="checkbox"/> 地図 <input checked="" type="checkbox"/> 字図 <input type="checkbox"/> 要約書 <input checked="" type="checkbox"/> 測量図		
取引態様	専任媒介		
広告期限	令和8年8月末日		

国土交通大臣(3)第8915号(公社)全日本不動産協会(公社)不動産保証協会会員



株式会社 中央住建不動産



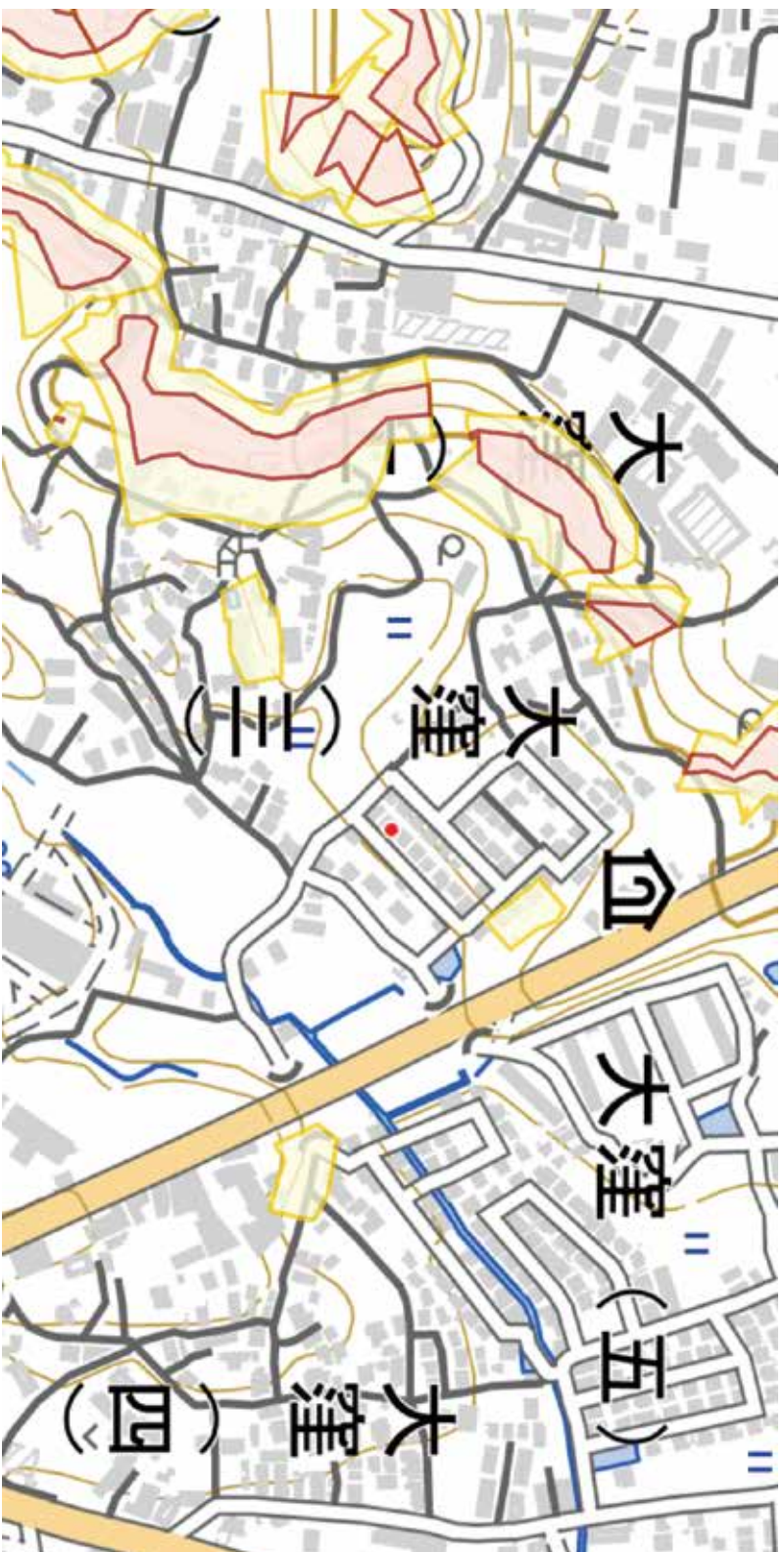
お問合せは
こちらへ

096-375-0555

<http://www.chuijuken.jp>



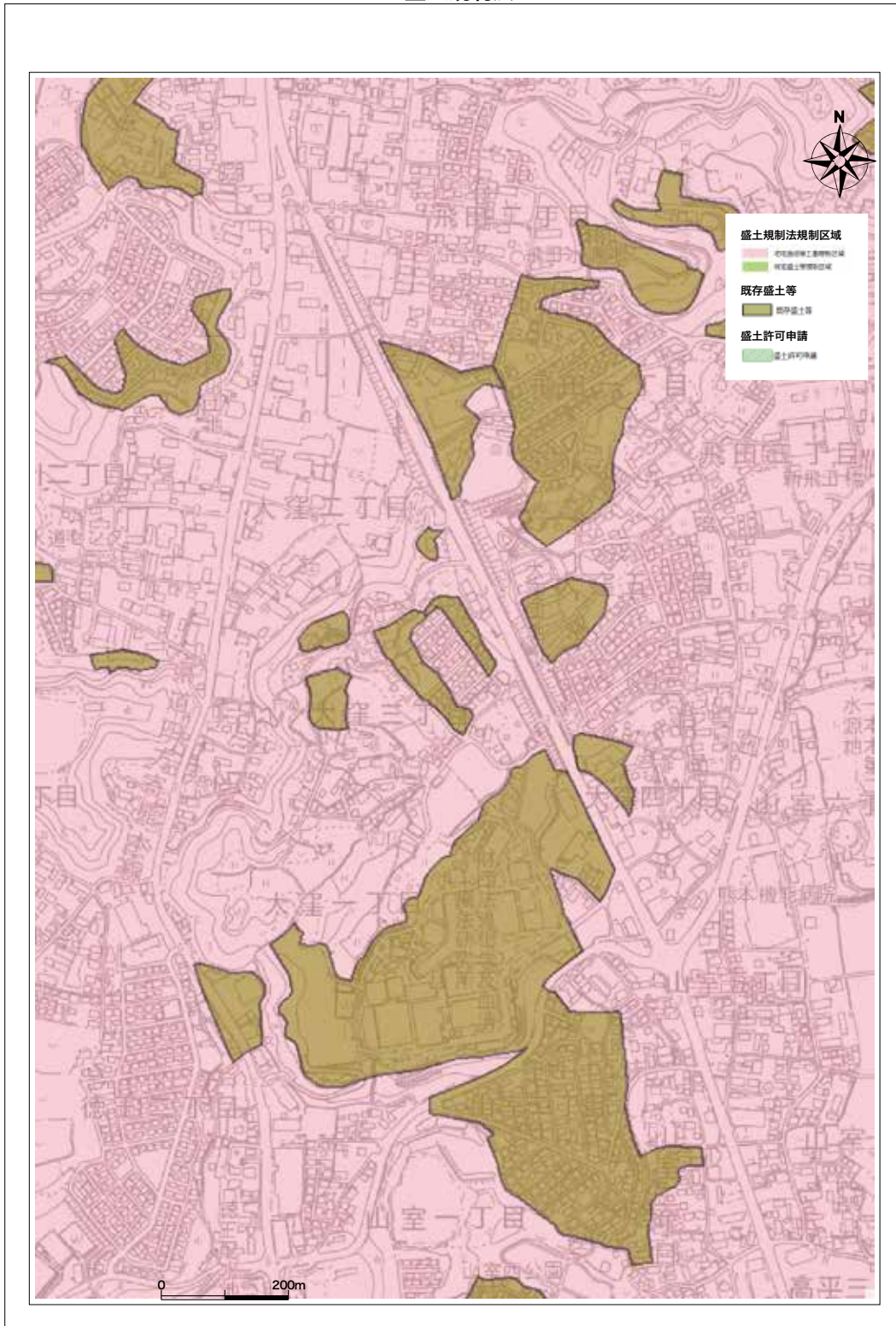
熊本市ハザードマップ



- 洪水 主な川が全て氾濫
- 5.0m以上10.0m未満
 - 3.0m以上5.0m未満
 - 0.5m以上3.0m未満
 - 0.5m未満

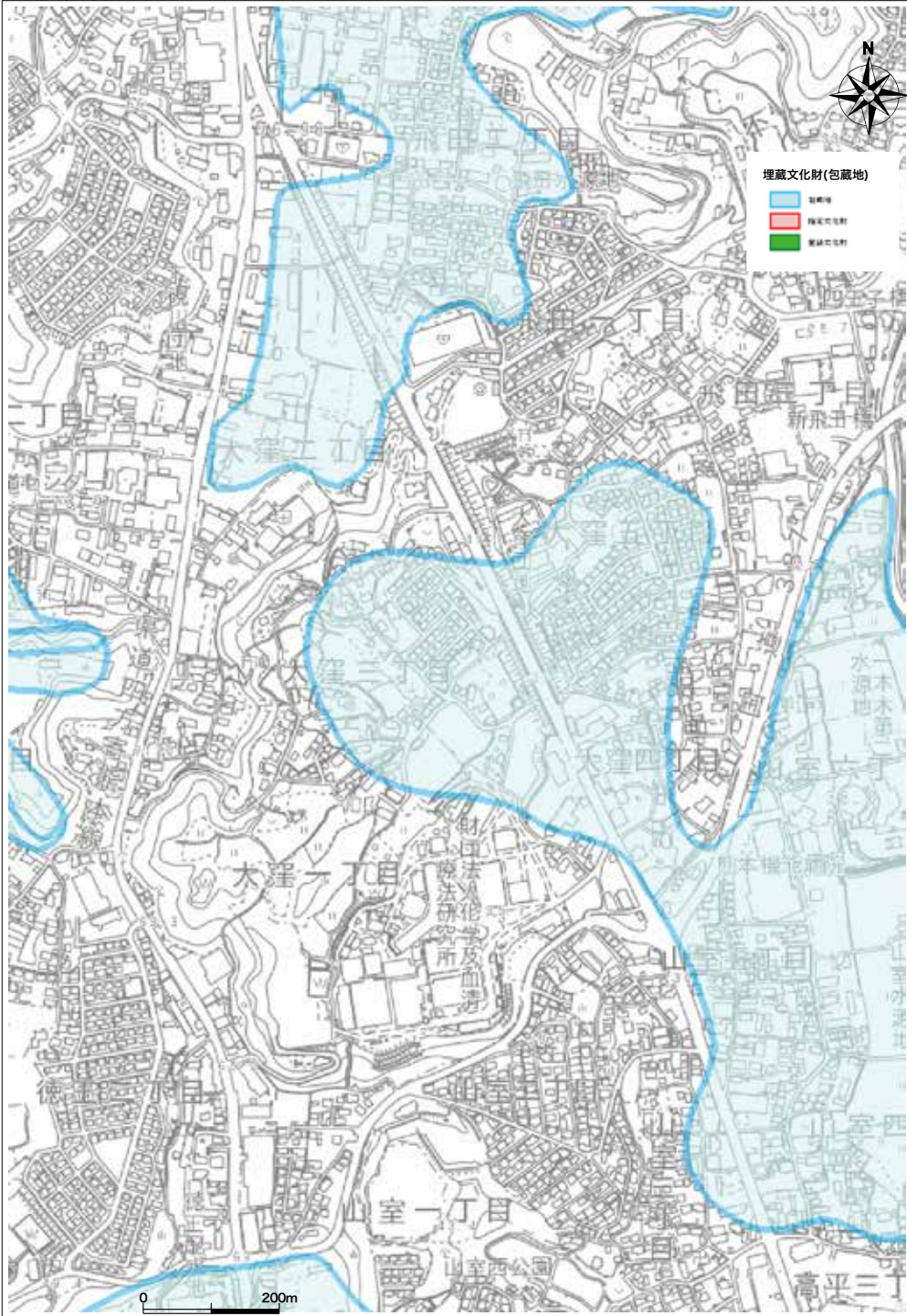
- 土砂災害
- 土砂災害警戒区域
 - 土砂災害特別警戒区域
- (参考：熊本市土砂災害情報マップ)

盛土規制法

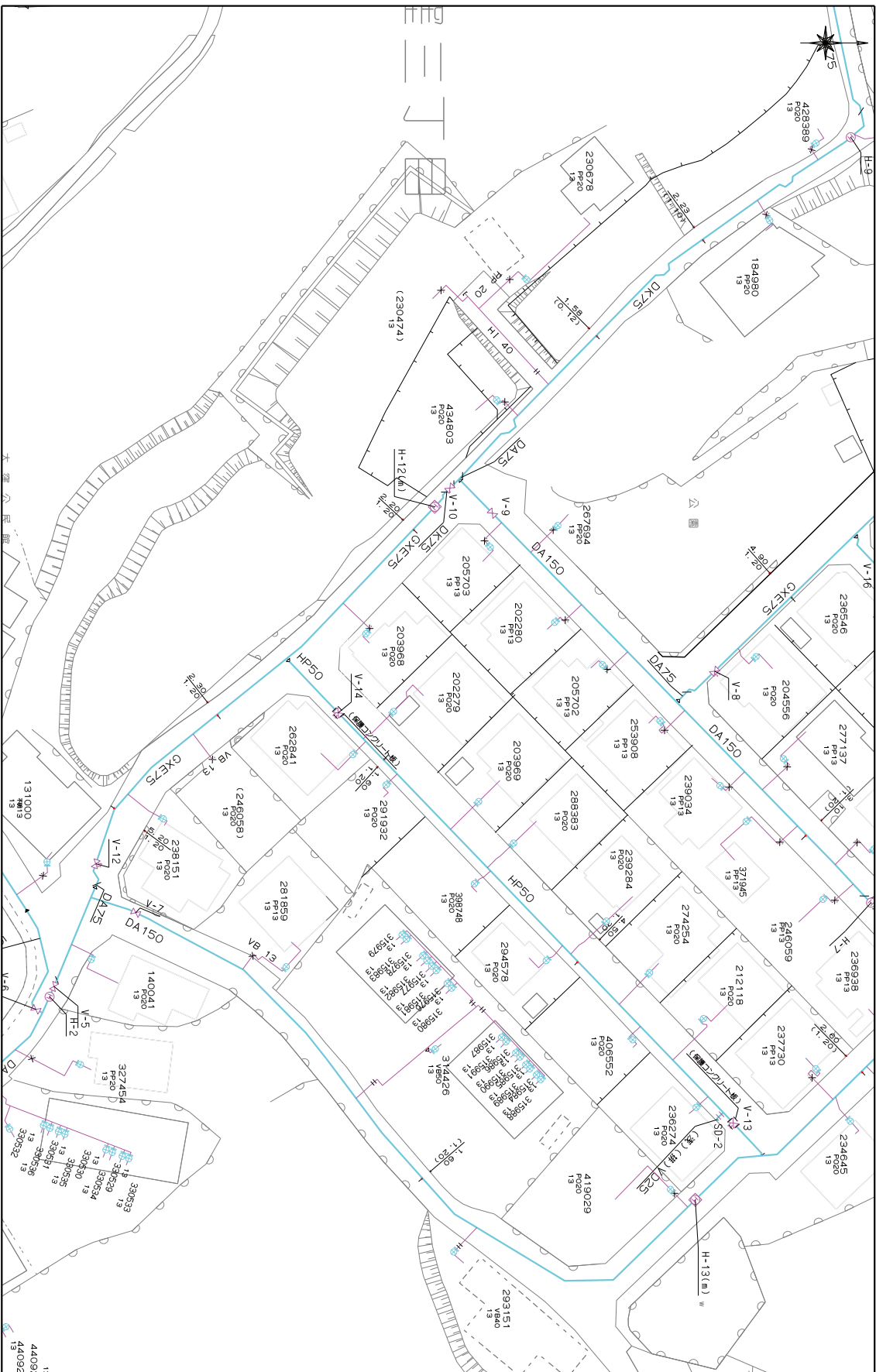


埋蔵文化財(包蔵地)

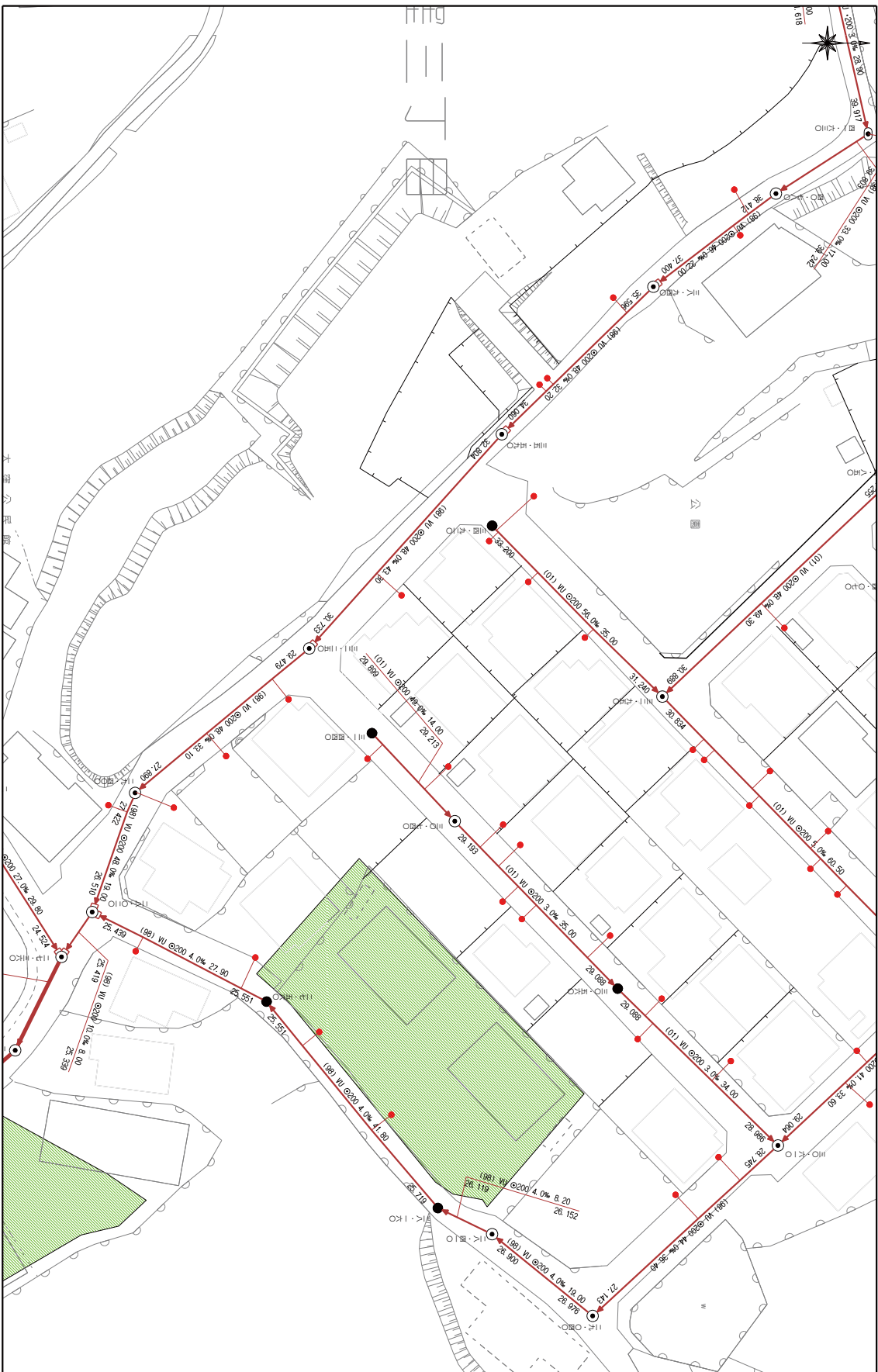
埋蔵文化財包蔵地



上下水道施設管理図



上下水道施設管理図



熊本市上下水道局

縮尺 1/500



この画面は概略図（参考図）であり、反映していないデータもありますので、
 現地と違う場合は現地の状況を優先して下さい。