

売地

宇土市岩古曾町

広々とした敷地で平屋に最適！

場 所	宇土市岩古曾町1355番1 (住所:宇土市岩古曾町1361-1の西側)		
価 格	9,740,000 円	坪 単 価	70,000 円
土 地 面 積	公簿 460.00 m ²	私 道 負 担	あり
	約 139.10 坪		254 m ²
交 通			
土 地 権 利	所有権	都 市 計 画	非線引き区域
地 目	畑	用 途 地 域	無指定
建 ぺ い 率	70%	容 積 率	200%
接 道 状 況	南側公道 幅員約4.7m 接面約19m 東側私道 幅員約4.2m 接面約21m		
法 令 制 限	農地法		
設 備	上水道引込みあり(下水道引込み要)		
現 況	更地	引 渡 し	相談
小 学 校	花園小学校(徒歩18分)	中 学 校	鶴城中学校 (徒歩約40分)
備 考	私道持ち分(1/10)		
添 付 資 料	<input checked="" type="checkbox"/> 地図 <input checked="" type="checkbox"/> 字図 <input type="checkbox"/> 要約書 <input type="checkbox"/> 測量図		

国土交通大臣(3)第8915号(公社)全日本不動産協会(公社)不動産保証協会会員



株式会社 **中央住建不動産**

お問合せは
こちらへ

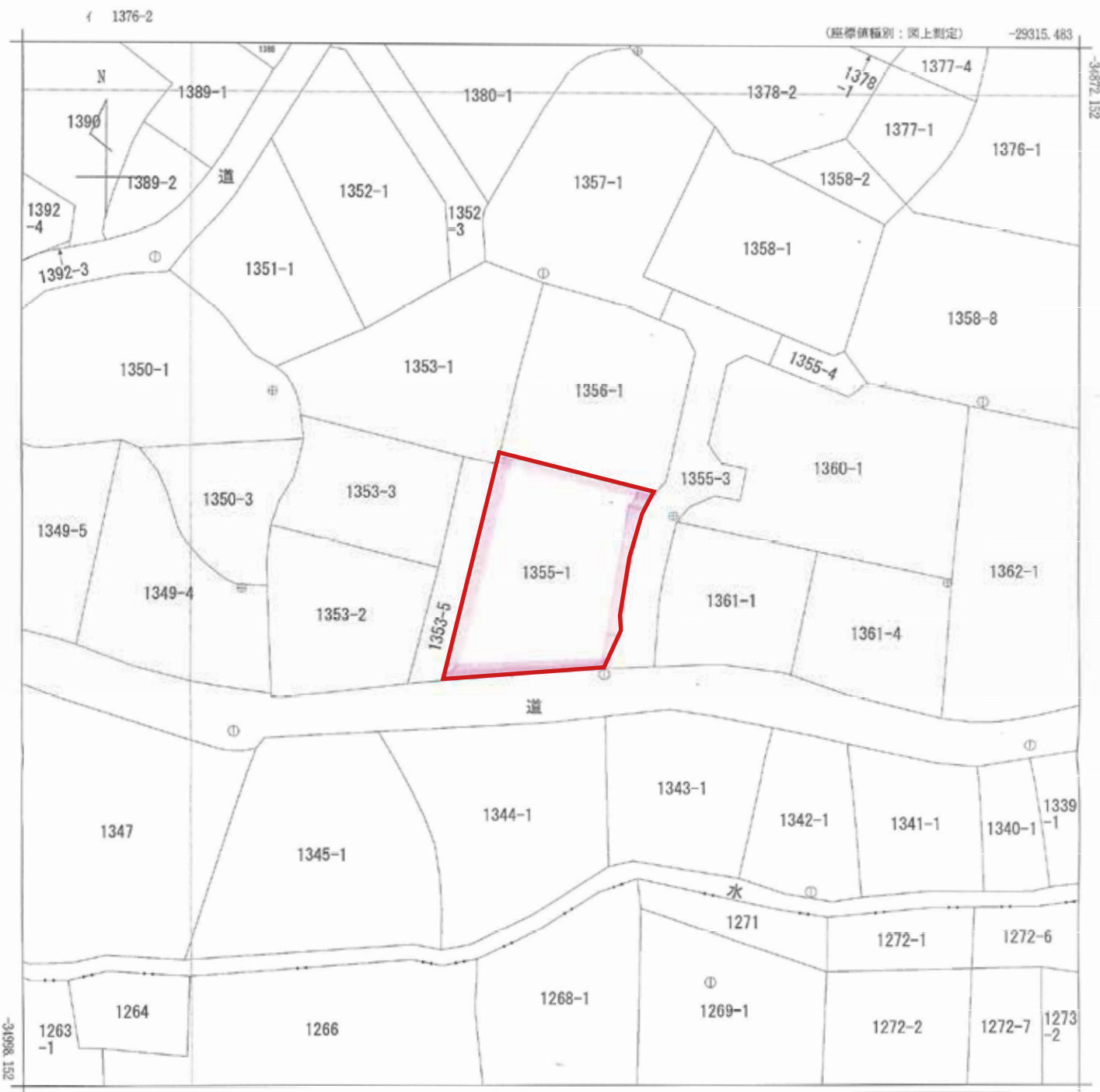
096-375-0555



<http://www.chujuken.jp>

〒860-0812 熊本市中央区南熊本4丁目7番6号 FAX:096-375-0554

担当(林田)

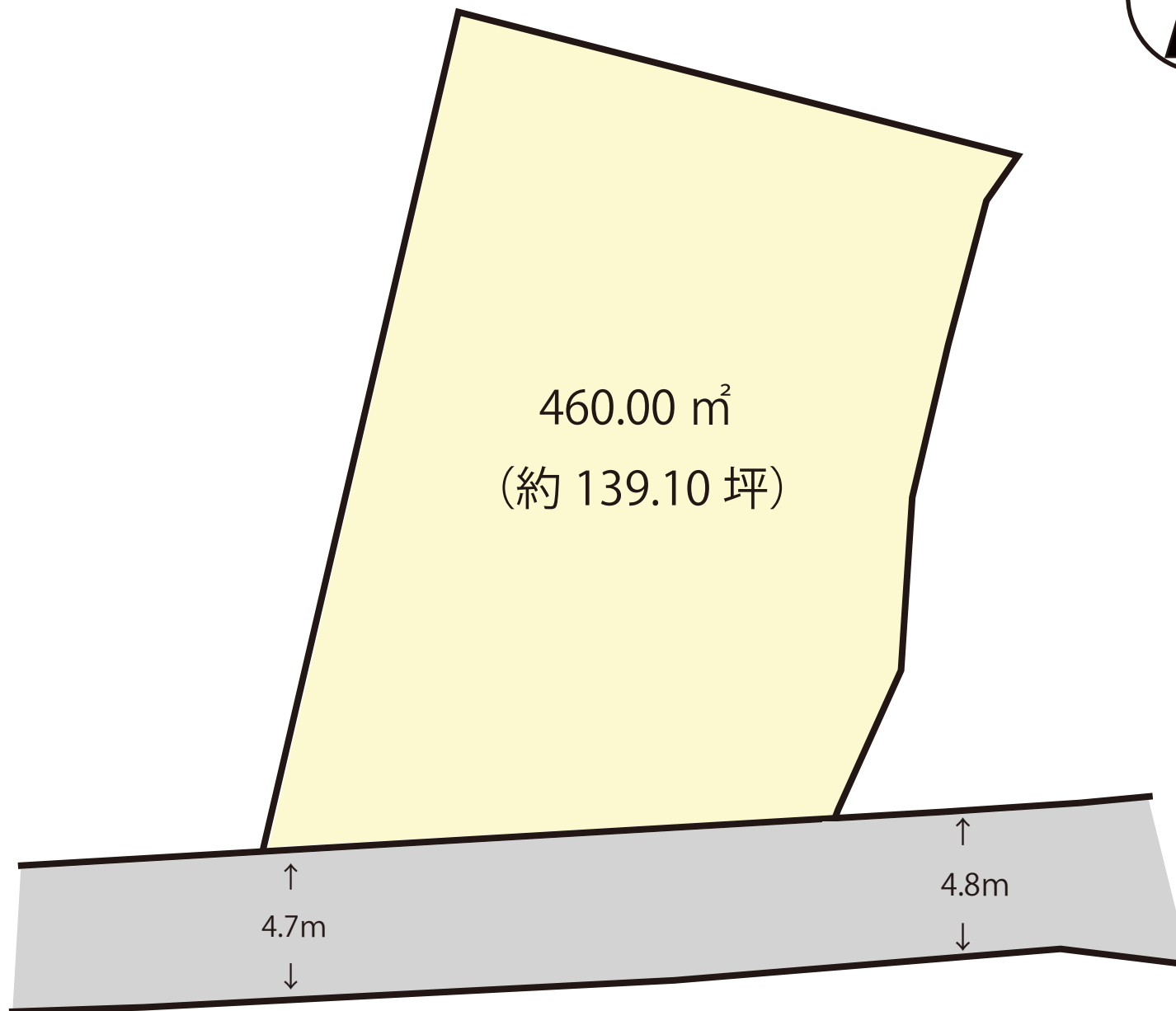


-29440.483 (座標値種別：図上測定)
 (注) 国土交通省国土地理院が公表した座標補正パラメータ(kumamoto2016_BJL.par)による修正がされています。

地番区域見出
 岩古曾町

請求部	所在	宇土市岩古曾町字北原				地番	1355番1			
出力縮尺	1/500	精度区分	甲三	座標系番号又は記号	II	分類	地図(法第14条第1項)		種類	地籍図
作成年月日	平成8年12月			備付年月日(原図)	平成10年3月20日			補事項		

宇土市岩古曾町



No.11592

※略図につき現況優先とします
※詳細はお問い合わせください

辺田1号線



※敷地の境界, その他掲載されている情報の内容を証明するものではありません。
※地図の精度上の誤差を含んでおり, 公に証明する資料ではありません。