

リフォーム
中古戸
建

合志市上庄中古戸建て

144坪の広々敷地！！5SLDKのリフォーム中古住宅！2世帯住宅におすすめ！

場 所	合志市上庄2023番3			
価 格 (税込み)	2,800 万円			
土 地 面 積	476.91 m ²	建 築 面 積	173.86 m ²	
	144.26 坪		52.59 坪	
交 通	レターバス「記念碑前」 徒歩約1分	私 道 負 担	なし m ²	
構 造	木造ストレート葺き2階建	間 取 り	5SLDK	
完 成 予 定	令和8年6月下旬	駐 車 場	3~6 台	
土 地 権 利	所有権	都 市 計 画	市街化調整区域	
地 目	宅地	用 途 地 域	無指定	
			-	
建 ぺ い 率	70%	容 積 率	200%	
接 道 状 況	①東側公道 幅員約4.5mに16m接道 ②南側公道 幅員約6.6mに31m接道			
法 令 制 限	集落内開発地域、航空法、盛土規制法			
設 備	九州電力・上下水道・オール電化・太陽光 敷地内に3台駐車可能な屋根付きガレージあり。			
現 況	リフォーム中	引 渡 し	令和6年6月末以降	
小 学 校	合志小学校まで徒歩約13分	中 学 校	合志中学校まで徒歩約21分	
備 考	【リフォーム箇所】バス、トイレ2箇所、洗面、フロアクロス、畳、鍵交換、白蟻処理、照明			
	農業従事者住宅のため、通常の買主様のお住替えには43条申請許可取得が必要とな 43条申請は買主様の費用負担となります。			
添 付 資 料	■ 地図	■ 間取り	■ 測量図	■ 概要書
取 引 態 様	仲介			
広 告 期 限	令和 3年 月 末日			

国土交通大臣(3)第8915号(公社)全日本不動産協会(公社)不動産保証協会会員

株式
会社

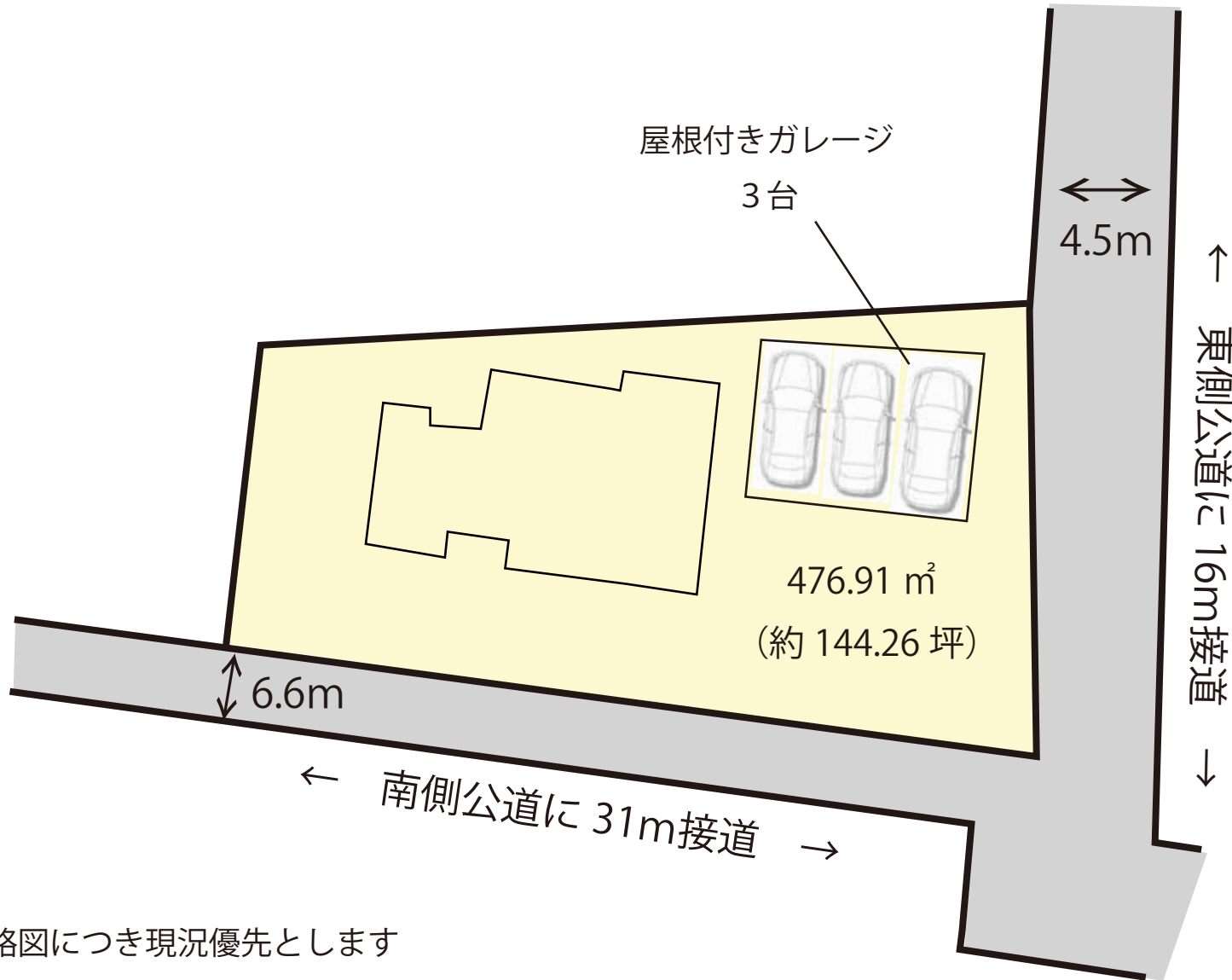
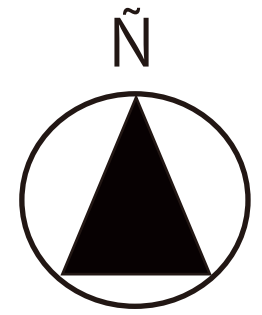
中央住建不動産

お問合せは
こちらへ

096-375-0555

<http://www.chujuken.jp>

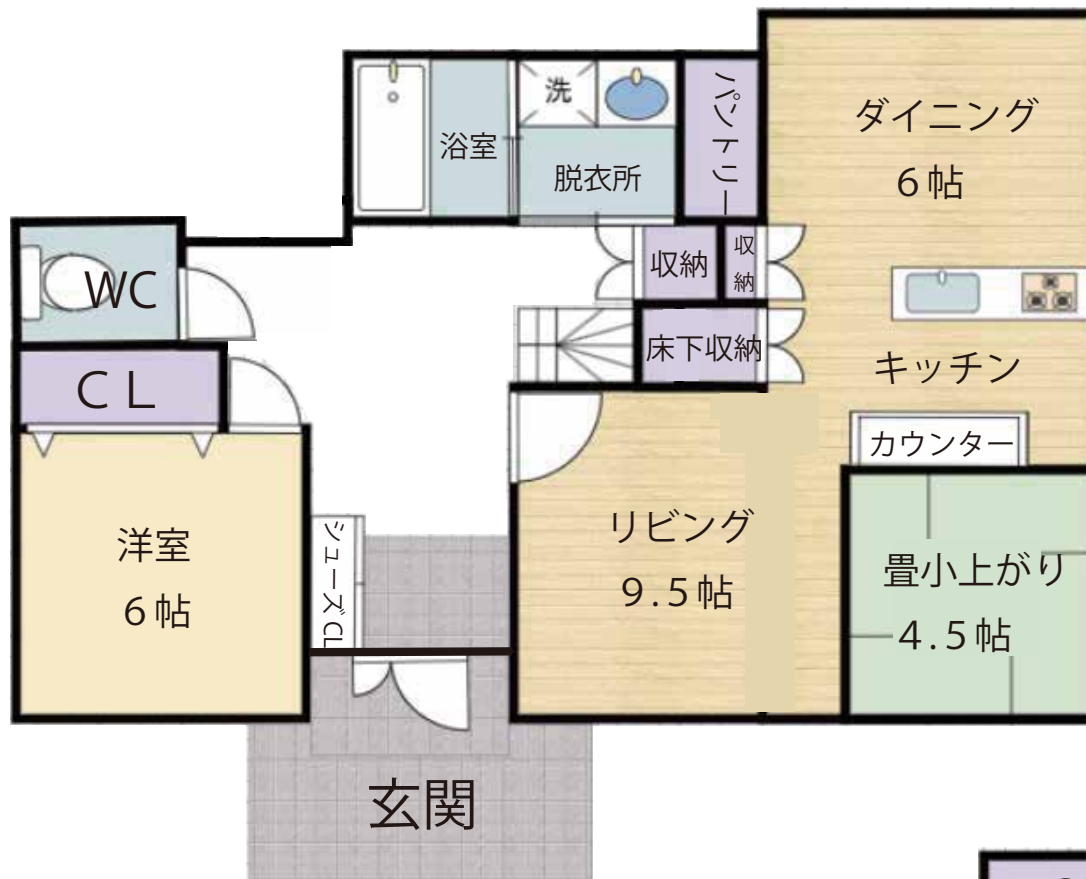
合志市上庄中古戸建て



※略図につき現況優先とします
※詳細はお問い合わせください

No.11595

No.11595



1階

2階



※略図につき現況優先とします
※詳細はお問い合わせください