

中古戸建

八代市三楽町壱号

八代小学校まで徒歩約1分！7LDK部屋数豊富な間取り。

場 所	熊本県八代市三楽町壱号 3番地2		
価 格 (税込み)	1200万円		
土 地 面 積	公簿	266.54 m ²	私道負担
	約	80.63 坪	
交 通	「八代小学校入口」バス停徒歩7分		
建 物	構 造	木造セメント瓦葺2階建	
	面 積	161.85m ² (約48.95坪)	
	間 取 り	7DK	
	築 年 数	築48年(昭和52年5月20日新築)	
	駐 車 場	3台	
土 地 権 利	所有権	都 市 計 画	非線引き区域
地 目	宅地	用 途 地 域	第二種住居地域
建 ぺ い 率	60%	容 積 率	200%
接 道 状 況	南側:法第42条2項道路(判定等あり)約3.4m公道(セットバック要)		
法 令 制 限	なし		
設 備	上水:前面75mm ※井戸利用中 下水:前面200mm ※下水道受益者負担金賦課済み		
現 況	空家	引 渡 し	現況
小 学 校	八代小学校	中 学 校	第一中
備 考	現況渡しとなります。(2階天井雨漏れシミあり)リフォーム・リノベーションをご検討の方には 施行会社の紹介も可能ですのでお気軽にご相談ください。		
添 付 資 料	■ 地 図 ■ 字 図 □ 要約書 ■ 測量図		
取 引 態 様	仲介		
広 告 期 限			

国土交通大臣(3)第8915号(公社)全日本不動産協会(公社)不動産保証協会会員



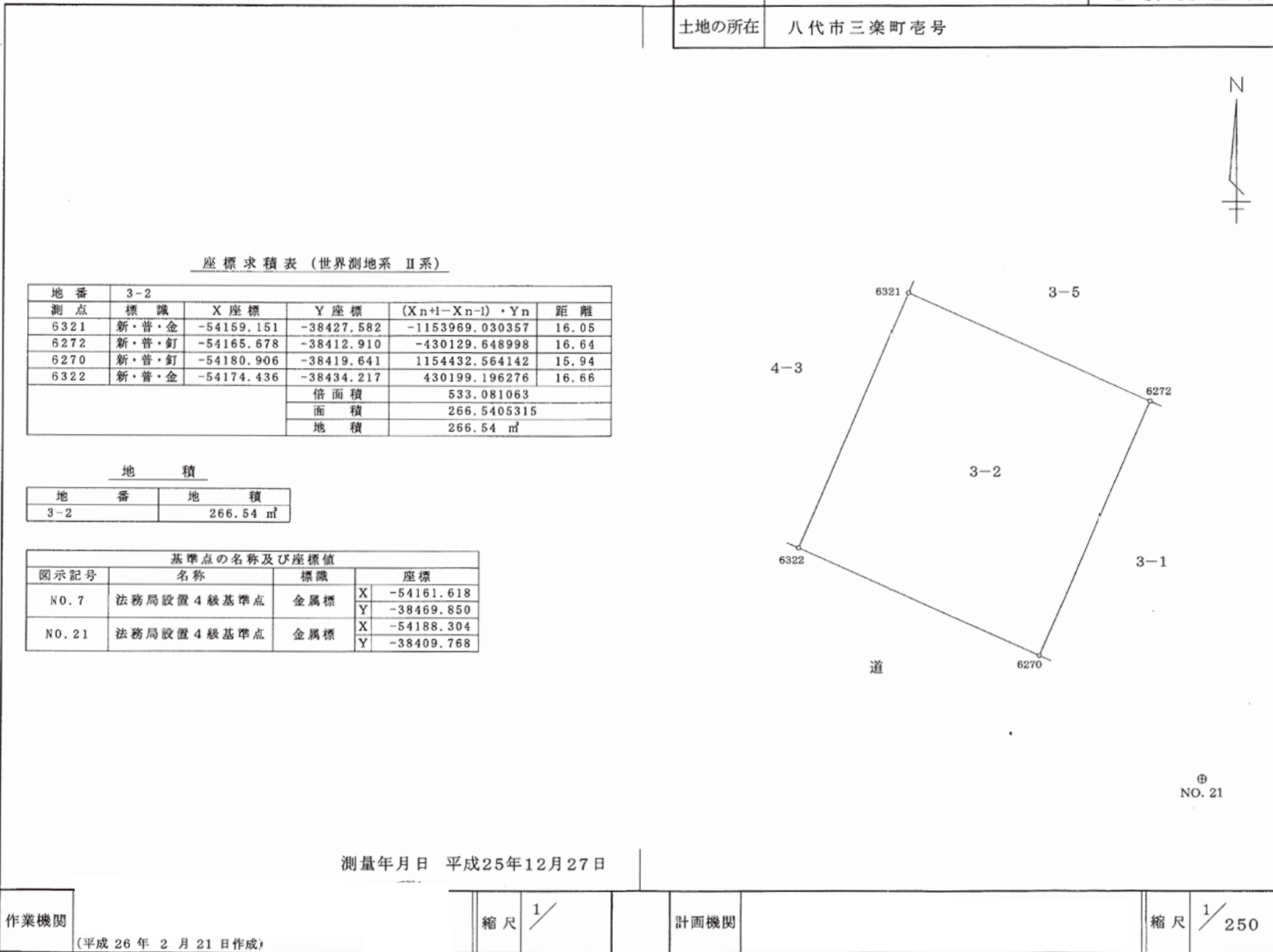
株式会社 **中央住建不動産**



お問合せは
こちらへ **096-375-0555**

<http://www.chujuken.jp>

地番	3-2	土地所在図 地積測量図
土地の所在	八代市三楽町老号	



座標求積表 (世界測地系 II系)

地番		3-2				
測点	標識	X座標	Y座標	$(X_{n+1}-X_n) \cdot Y_n$	距離	
6321	新・普・金	-54159.151	-38427.582	-1153969.030357	16.05	
6272	新・普・釘	-54165.678	-38412.910	-430129.648998	16.64	
6270	新・普・釘	-54180.906	-38419.641	1154432.564142	15.94	
6322	新・普・金	-54174.436	-38434.217	430199.196276	16.66	
				倍面積	533.081063	
				面積	266.5405315	
				地積	266.54 m ²	

地積

地番	地積
3-2	266.54 m ²

基準点の名称及び座標値

図示記号	名称	標識	座標	
			X	Y
NO. 7	法務局設置4級基準点	金属標	X	-54161.618
			Y	-38469.850
NO. 21	法務局設置4級基準点	金属標	X	-54188.304
			Y	-38409.768

測量年月日 平成25年12月27日

作業機関

(平成26年2月21日作成)

縮尺 1/

計画機関

縮尺 1/250

地番	3-1	土地所在図 地積測量図
土地の所在	八代市三楽町老号	



座標求積表（世界測地系 II系）

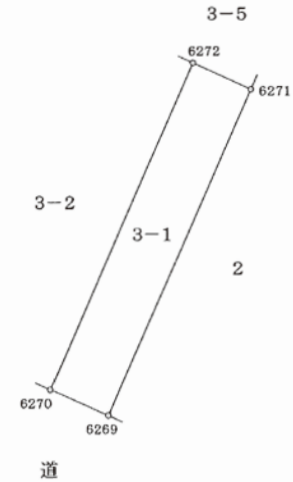
地番	3-1				
測点	標識	X座標	Y座標	$(X_{n+1}-X_n-1) \cdot Y_n$	距離
6272	新・普・釘	-54165.678	-38412.910	-513057.302016	3.00
6271	新・普・金	-54166.918	-38410.169	216017.668984	16.61
6269	新・普・金	-54182.110	-38416.898	513212.945920	2.99
6270	新・普・釘	-54180.906	-38419.641	-216073.453128	16.64
				倍面積	99.859760
				面積	49.9298800
				地積	49.92 m ²

地積

地番	地積
3-1	49.92 m ²

基準点の名称及び座標値

図示記号	名称	標識	座標	
NO.7	法務局設置4級基準点	金属標	X	-54161.618
			Y	-38469.850
NO.21	法務局設置4級基準点	金属標	X	-54188.304
			Y	-38409.768



測量年月日 平成25年12月27日

作業機関	(平成26年2月21日作成)	縮尺	1/	計画機関	縮尺	1/250

