

売地

東区戸島1丁目 土地

【建築条件なし・現況更地】【北西角地】【買い物施設・学校徒歩圏内】

場所	地番:熊本市東区戸島1丁目2409番1		
価格	12,800,000 円	坪単価	224,640 円
土地面積	公簿 188.35 m ²	私道負担	なし m ²
	約 56.98 坪		
交通	都市バス「葉山団地入口」バス停 徒歩約4分(約250m)		
土地権利	所有権	都市計画	市街化区域
地目	宅地	用途地域	第一種住居地域
建ぺい率	60%	容積率	200%
接道状況	【北側】幅員約5.5m 公道に約8.5m接面【西側】幅員約5.0m 公道に約12.0m接道		
法令制限	埋蔵文化財包蔵地内		
設備	上水道、下水道		
現況	更地	引渡し	現況
小学校	託麻東小学校 徒歩約10分(約750m)	中学校	二岡中学校 徒歩約9分(約6500m)
備考			
添付資料	<input checked="" type="checkbox"/> 地図 <input checked="" type="checkbox"/> 字図 <input type="checkbox"/> 要約書 <input checked="" type="checkbox"/> 測量図		
取引態様	仲介(専任)		
広告期限			

国土交通大臣(3)第8915号(公社)全日本不動産協会(公社)不動産保証協会会員



株式会社

中央住建不動産



お問合せは
こちらへ

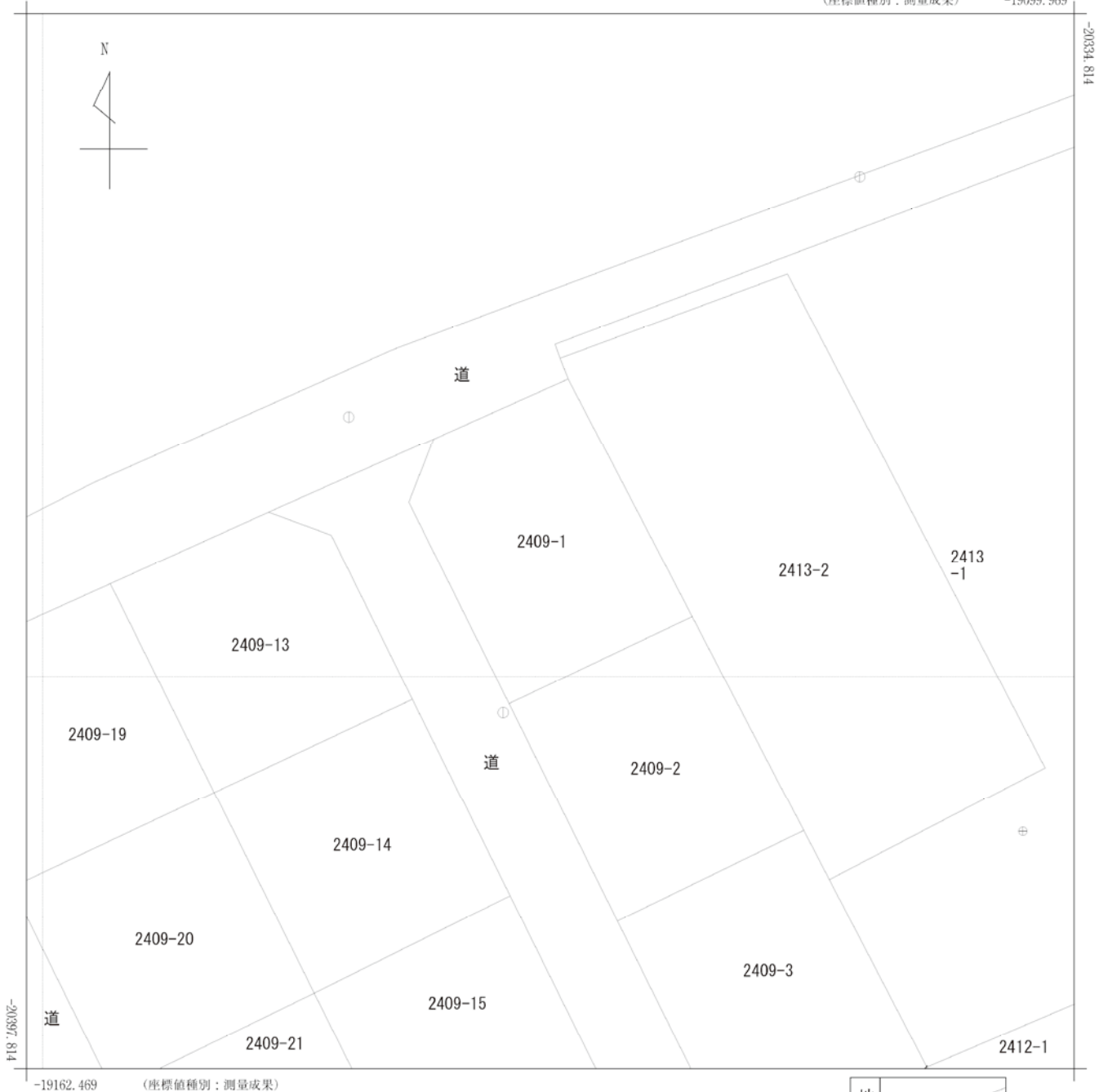
096-375-0555

<http://www.chujuken.jp>

イ 2409-4

(座標値種別：測量成果)

-19099.969



-19162.469 (座標値種別：測量成果)

(注) 国土交通省が公表した座標補正パラメータ(hisaikihon_h28kumamoto_Bl.par)による修正がされています。



請求部分	所在	熊本市東区戸島一丁目				地番	2409番1			
出力縮尺	1/250	精度区分	甲二	座標系番号又は記号	II	分類	地図(法第14条第1項)		種類	地籍図
作成年月日	平成22年1月			備付年月日(原図)	平成22年10月27日			補記事項		

