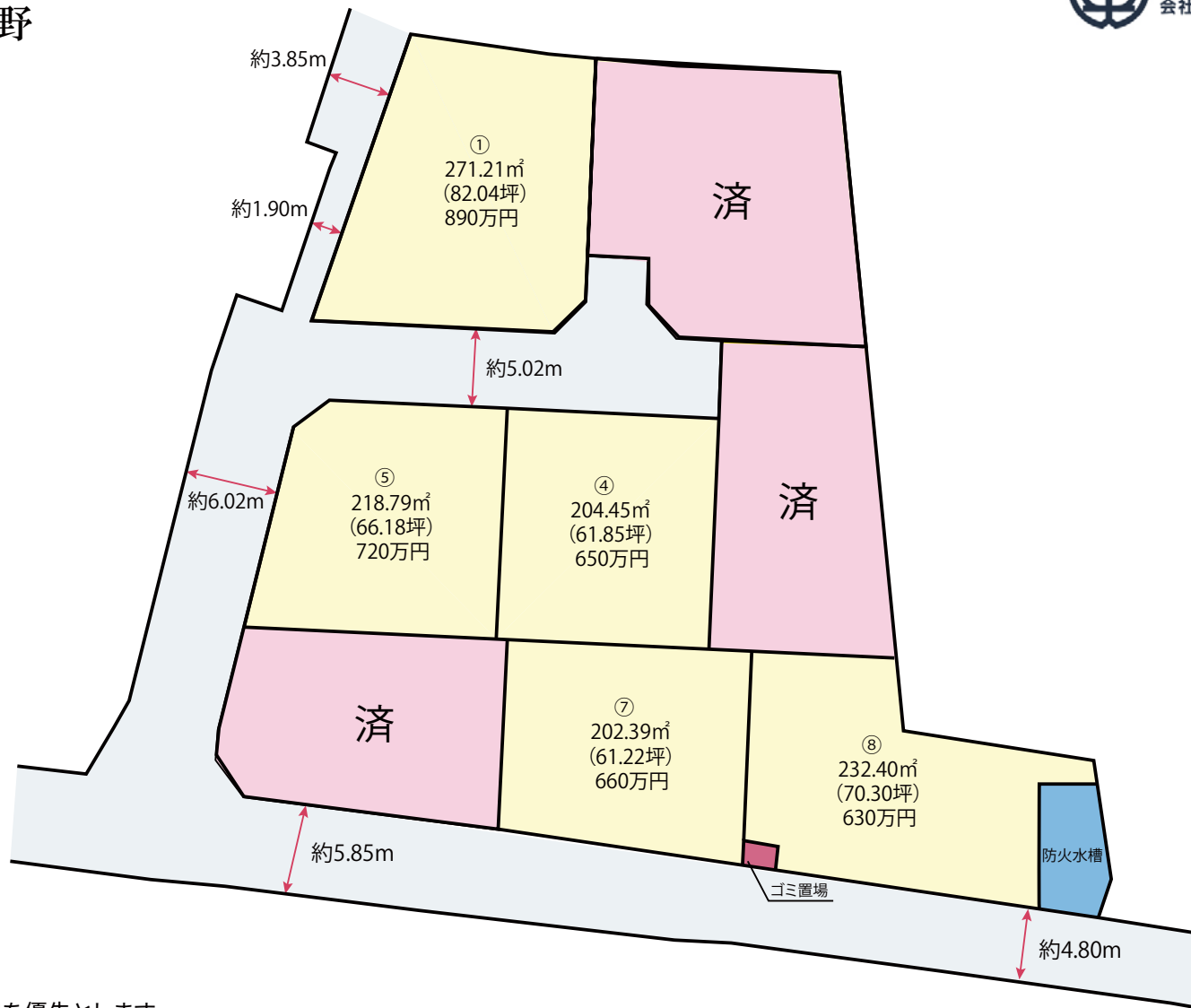


城南町今吉野

全8区画



※略図につき現況を優先とします。

※詳細はお問い合わせください。

※計画図の為、面積の増減が発生する場合がございます。

売地

南区城南町今吉野(全8区画)

★全8区画★ ③号地 建築条件なし！！

場所	熊本市南区城南町今吉野 (ナビ:南区城南町今吉野316付近)				
価格 (税込み)	5,500,000 円	坪単価	85,404 円		
土地面積	公簿 212.90 m ²	私道負担	なし		
	約 64.40 坪		m ²		
交通	熊本バス 熊本南部広域病院 徒歩6分(約470m)				
土地権利	所有権	都市計画	市街化調整区域		
地目	宅地	用途地域	無指定		
建ぺい率	40%	容積率	80%		
接道状況	別紙、測量図参照。				
法令制限	法第34条第11号の規定により条例で指定する区域内の開発行為となります。				
設備	・公営水道(宅内引込) ・公共下水(宅内引込) ・側溝 ・電気 ・プロパンガス ◎受益者負担金清算あり(200円/m ²)				
現況	造成完了済み(検査待ち)	引渡し	令和8年1月上旬		
小学校	杉上小学 徒歩約35分(約2750m)	中学校	城南中学校 徒歩約37分(約2910m)		
備考	開発許可番号 指令(開指)第2024-2221号、農転許可番号 熊本指令(農委)第86号 外壁後退・・・1m以上 高さ制限・・・10m以下 ゴミ置き場の持分1/8あり。				
価格表	区画	金額(税込み)	土地面積	坪数	坪単価
		詳細別紙参照			
添付資料	<input checked="" type="checkbox"/> 地図 <input checked="" type="checkbox"/> 字図 <input checked="" type="checkbox"/> 価格表 <input type="checkbox"/> 土地利用計画図				
取引態様	仲介(専任)				
広告期限					

国土交通大臣(3)第8915号(公社)全日本不動産協会(公社)不動産保証協会会員



株式会社 中央住建不動産



お問合せは
こちらへ

096-375-0555

<http://www.chujuken.jp>

価格表

みらいタウン今吉野 全8区画

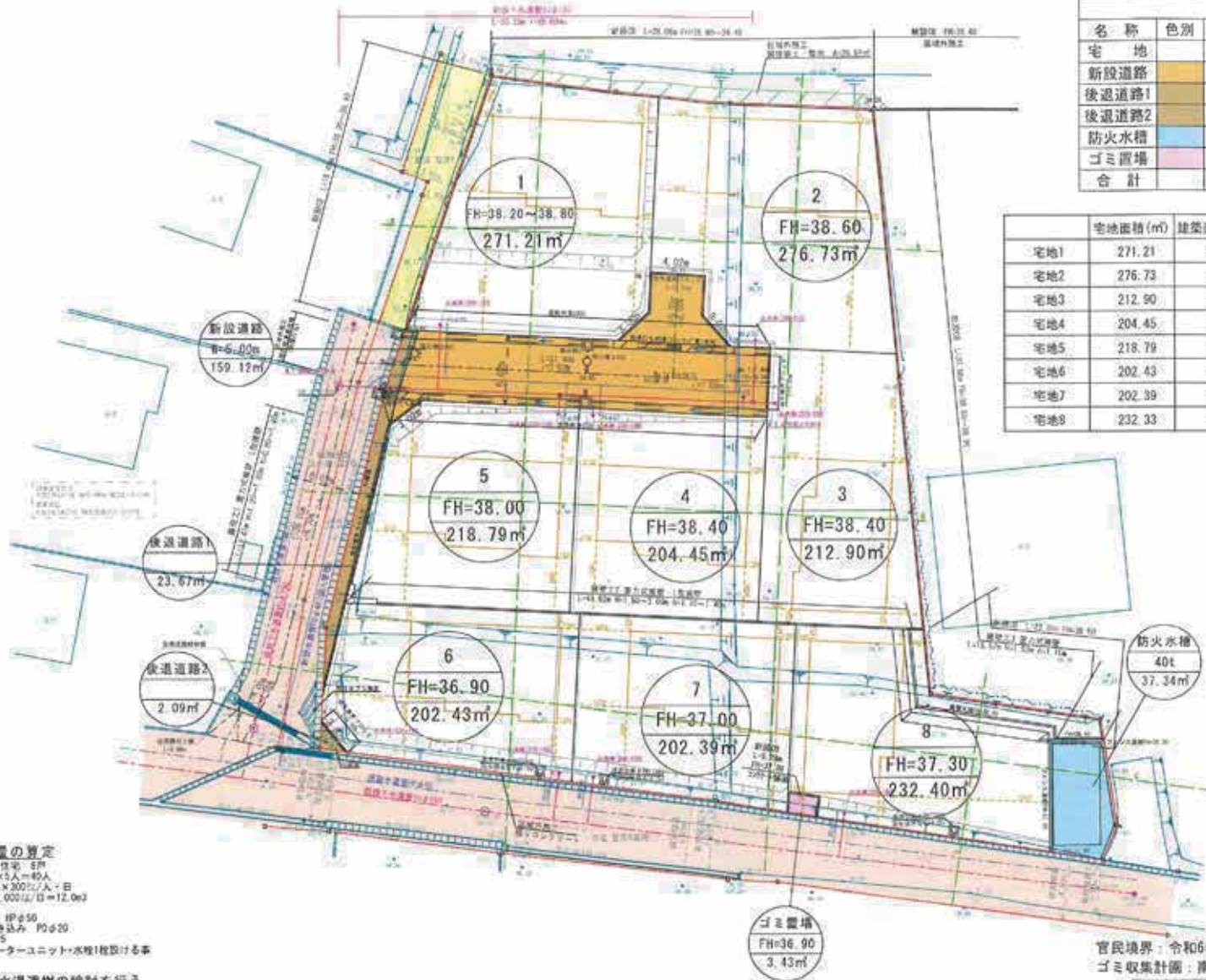
No.11414

熊本市南区城南町今吉野

建築条件なし！！

号地	面積		坪単価	価格	販売状況 (R8.6/29時点)
	(㎡)	(坪)			
①	271.21	82.04	約108,482 円	8,900,000 円	
②	276.73	83.71			済
③	212.90	64.40			済
④	204.45	61.85	約105,093 円	6,500,000 円	
⑤	218.79	66.18	約108,794 円	7,200,000 円	
⑥	202.43	61.24			済
⑦	202.39	61.22	約107,808 円	6,600,000 円	
⑧	232.40	70.30	約89,616 円	6,300,000 円	

※空き号地はお問い合わせください。



名称	色別	面積 (m ²)	比率 (%)	備考
宅地		1821.23	88.98	Avg 226.89m ² /8戸
新設道路		159.12	8.02	熊本市管理予定
後退道路1		23.67	1.21	熊本市管理予定
後退道路2		2.09	0.10	熊本市管理予定
防火水槽		37.34	1.82	熊本市管理予定
ゴミ置場		3.50	0.17	申請人管理予定
合計		2046.95	100.00	

	宅地面積 (m ²)	建築面積 (m ²)	床面積 (m ²)	建ぺい率 (%)	容積率 (%)
宅地1	271.21	68.31	101.01	25.19	37.24
宅地2	276.73	68.31	101.01	24.68	36.50
宅地3	212.90	68.31	101.01	32.09	47.44
宅地4	204.45	68.31	101.01	33.41	49.41
宅地5	218.79	68.31	101.01	31.22	46.17
宅地6	202.43	68.31	101.01	33.74	49.90
宅地7	202.39	68.31	101.01	33.75	49.91
宅地8	232.33	68.31	101.01	29.40	43.48

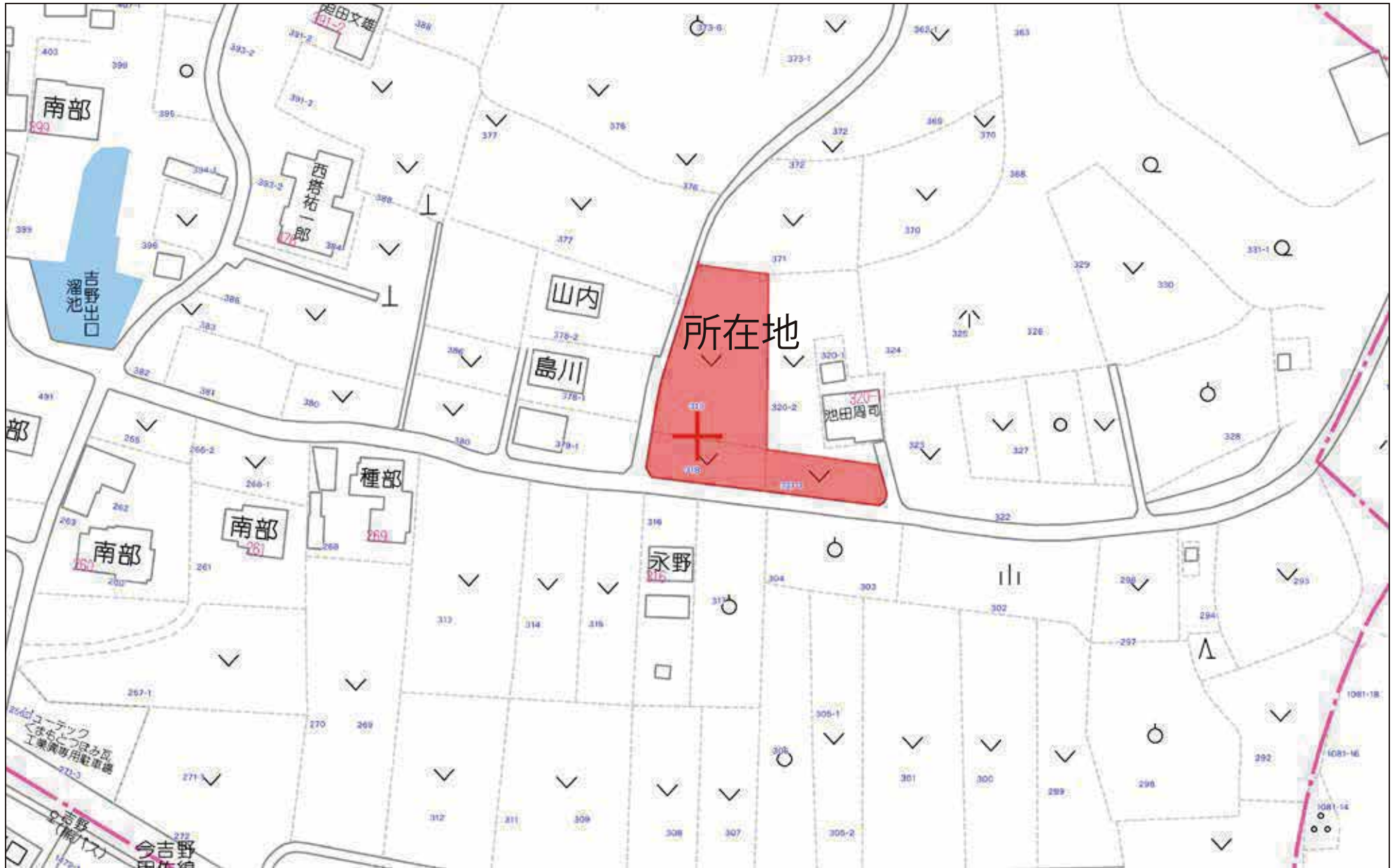
〓	雨水排水施設
〓	地盤改良
〓	下水処理場
〓	雨水貯留 (200~150)
〓	給水管線
〓	排水管線
〓	埋設したガス管
〓	埋設した水
〓	法面
〓	計画道路
〓	境界・地籍
〓	申請人管理予定

使用見込水量の算定
 1. 戸数 新築住宅 6戸
 2. 対象人数 8戸×3人=24人
 3. 使用水量 40人×300L/人・日
 =12,000L/日=12.0m³
 ・新設給水管 IPφ50
 ・各戸への引き込み PDφ20
 ・トイレ φ25
 ・敷地にはターナーユニット+水栓1枚設ける事

※建築時に雨水浸透槽の検討を行う
 ※今後埋戻等により擁壁設置が必要な高低差 (60cm以上、水路際においては30cm)が発生した場合、基準に適合した擁壁を設置する。
 ※造成工事完了後住宅建築までの期間において、既存及び開発道路への土砂流失防止対策を検討する。
 ※盛土転圧は30cm毎行うこと
 ※近隣住民へ十分な工事の説明並びに安全対策を講じること

官民境界：令和6年4月24日 南区土木センター 林氏 現地立会済み
 ゴミ収集計画：南区役所総務企画課、地元自治会長 協議済み

工事名称	南区城南町今吉野宅造成工事		*****
図面名称	土地利用計画平面図・造成計画平面図		00 00
申請者名			
日付	2025/04/23	縮尺	S=1:300
			2



所在地



.....

.....

.....