

売地

合志市野々島【全9区画】

★全9区画★残り1区画！！新規分譲地・建築条件なし！スクールバス通学可能エリア♪

場所	【地番】合志市野々島5620-1、5645-1【カーナビ設定】合志市野々島5620-5北側付近				
価格 (税込み)	① 10,000,000 円	坪単価	160,668 円		
土地面積	分筆 予定 205.76 m ²	私道負担	なし		
	約 62.24 坪		m ²		
交通	レターバス「木原野公民館前」 徒歩約2分(約140m)				
土地権利	所有権	都市計画	市街化調整区域		
地目	宅地	用途地域	無指定		
建ぺい率	70%	容積率	200%		
接道状況	東側:約12.0m県道に約5.0m接道、北側:約6.0m開発道路に約18.0m接道				
法令制限					
設備	公営上水・公共下水・側溝・電気・プロパンガス				
現況	完成宅地渡し	引渡し	令和7年8月末以降予定		
小学校	西合志中央小学校	中学校	西合志中学校		
備考	完成宅地渡し				
価格表	区画	金額(税込み)	土地面積	坪数	坪単価
		詳細別紙参照			
添付資料	<input checked="" type="checkbox"/> 地図 <input checked="" type="checkbox"/> 字図 <input checked="" type="checkbox"/> 価格表 <input checked="" type="checkbox"/> 土地利用計画図				
取引態様	仲介(専任)				
広告期限	令和 年 月 末日				

国土交通大臣(3)第8915号(公社)全日本不動産協会(公社)不動産保証協会会員



株式会社 中央住建不動産

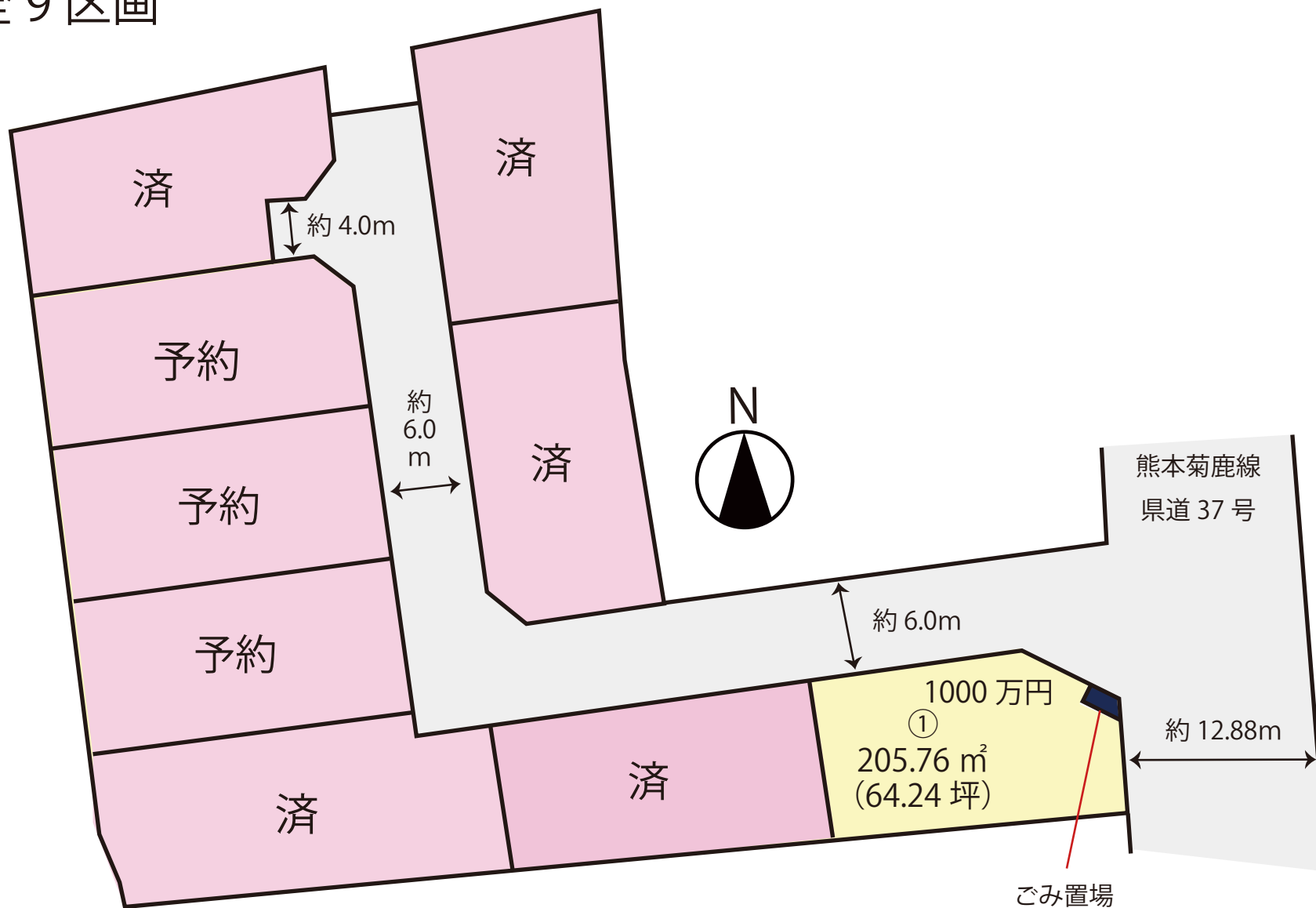


お問合せは
こちらへ

096-375-0555

<http://www.chuiuken.jp>

合志市野々島 全9区画



※略図につき現況を優先とします。

※詳細はお問い合わせください。

※計画図の為、面積の増減が発生する場合がございます。

R8.5/11

No.11513

価格表

合志市野々島

全 9 区画

No. 11513

地番 合志市野々島5620-5

建築条件なし！！

号地	面積		坪単価	価格	販売状況 (R8.5/11時点)
	(㎡)	(坪)			
1	205.76	62.24	160,668 円	10,000,000 円	
2					済
3			円	円	済
4	214.54	64.90	177,196 円	11,500,000 円	予約
5	214.15	64.78	177,524 円	11,500,000 円	予約
6	210.93	63.81	178,655 円	11,400,000 円	予約
7					済
8					済
9					済

※ 空き号地はお問い合わせください。



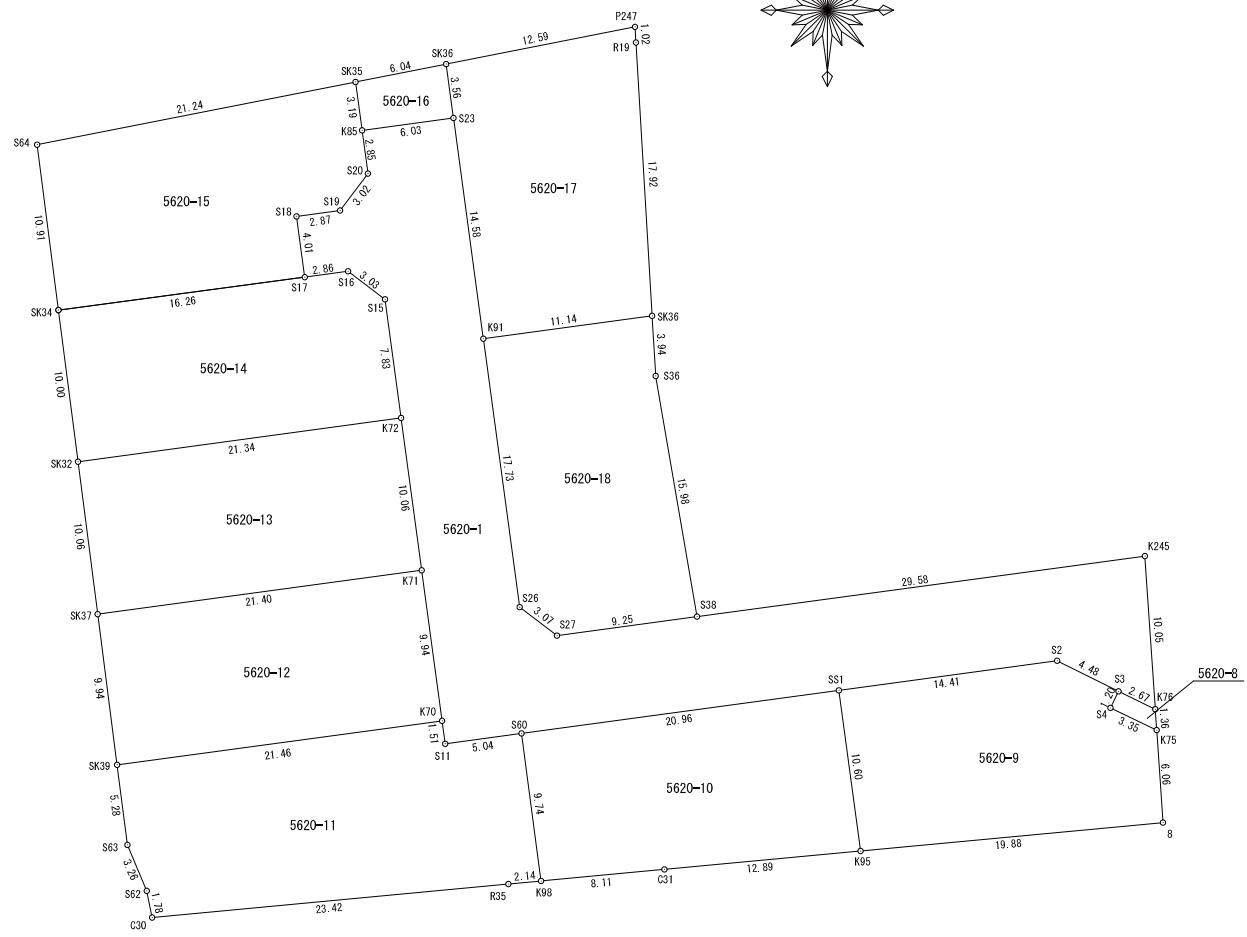
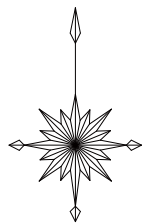
対象地

-25081.725 (座標値種別：国上測定)

(注) 国土交通省国土地理院が公表した座標補正パラメータ(kumamoto2016_BL.par)による修正がされています。

地番区域見出	野々島
--------	-----

請求部	所在	合志市野々島字沖野				地番	5620番1			
出力縮尺	1/500	精度区分	乙一	座標系番号又は記号	II	分類	地図に準ずる図面		種類	地籍図
作成年月日	昭和46年3月1日			備付年月日(原図)			補記事項			



求積表

地番	5620-1			
NO	境界標種	Xn	Yn	Xn・(Yn+1-Yn-1)
S23	新・永・金	-12522.874	-25044.836	-99394.050938
K91	新・永・金	-12537.323	-25042.880	-54349.295205
S26	新・永・金	-12554.894	-25040.501	-60502.034186
S27	新・永・金	-12556.760	-25038.061	-145758.870080
S38	新・永・金	-12555.510	-25028.893	-483198.802350
K245	新・普・釘	-12551.551	-24999.576	-376533.978449
K76	新・普・釘	-12561.579	-24998.894	21681.285354
S3	新・永・金	-12560.406	-25001.302	80700.608550
S2	新・永・金	-12558.405	-25005.319	229881.603525
SS1	新・永・金	-12560.343	-25019.607	440378.185923
S60	新・永・金	-12563.161	-25040.380	323740.095809
S11	新・永・金	-12563.839	-25045.376	65331.962800
K70	新・永・金	-12562.336	-25045.580	19320.872768
K71	新・永・金	-12552.482	-25046.914	33703.414170
K72	新・永・金	-12542.509	-25048.265	30139.649127
S15	新・永・金	-12534.743	-25049.317	43495.558210
S16	新・永・金	-12532.906	-25051.735	65847.888124
S17	新・永・金	-12533.294	-25054.571	42287.333956
S18	新・永・金	-12528.317	-25055.109	-28967.780904
S19	新・永・金	-12528.927	-25052.259	-58572.733725
S20	新・永・金	-12526.511	-25050.434	-18063.228882
K85	新・永・金	-12523.682	-25050.817	-70107.571836
合計				1060.111781
合計面積				530.0558905
地積				530.05 m ²

地番	5620-8			
NO	境界標種	Xn	Yn	Xn・(Yn+1-Yn-1)
K76	新・普・釘	-12561.579	-24998.894	-31403.947500
K75	新・普・釘	-12562.944	-24998.802	36859.677696
S4	新・普・金	-12561.489	-25001.828	31403.722500
S3	新・永・金	-12560.406	-25001.302	-36852.231204
合計				7.221492
合計面積				3.6107460
地積				3.61 m ²

所在	合志市野々島字沖野		
図名	確定測量図	縮尺	1 : 350
作成年月日	令和7年8月8日		
作成者			

地番	5620-9			
NO	境界標種	Xn	Yn	Xn・(Yn+1-Yn-1)
S3	新・永・金	-12560.406	-25001.302	-43848.377346
S4	新・普・金	-12561.489	-25001.828	-31403.722500
K75	新・普・釘	-12562.944	-24998.802	-43191.401472
8	既・永・金	-12568.997	-24998.390	243650.006845
K95	新・永・金	-12570.857	-25018.187	266715.872969
SS1	新・永・金	-12560.343	-25019.607	-161626.493724
S2	新・永・金	-12558.405	-25005.319	-229881.603525
合計				414.281247
合計面積				207.1406235
地積				207.14 m ²

地番	5620-10			
NO	境界標種	Xn	Yn	Xn・(Yn+1-Yn-1)
SS1	新・永・金	-12560.343	-25019.607	-278751.692199
K95	新・永・金	-12570.857	-25018.187	143559.186940
C31	新・永・釘	-12572.063	-25031.027	262944.697645
K98	新・永・金	-12572.821	-25039.102	117593.594813
S60	新・永・金	-12563.161	-25040.380	-244918.823695
合計				426.963504
合計面積				213.4817520
地積				213.48 m ²

地番	5620-11			
NO	境界標種	Xn	Yn	Xn・(Yn+1-Yn-1)
S60	新・永・金	-12563.161	-25040.380	-78821.272114
K98	新・永・金	-12572.821	-25039.102	10825.198881
R35	新・普・釘	-12573.022	-25041.241	320096.567098
C30	新・普・ブ	-12575.213	-25064.561	297655.291710
S62	新・普・金	-12573.467	-25064.911	20331.296139
S63	新・普・金	-12570.460	-25066.178	24424.403780
SK39	新・普・金	-12565.218	-25066.854	-258818.360364
K70	新・永・金	-12562.336	-25045.580	-269813.852608
S11	新・永・金	-12563.839	-25045.376	-65331.962800
合計				547.309722
合計面積				273.6548610
地積				273.65 m ²

地番	5620-12			
NO	境界標種	Xn	Yn	Xn・(Yn+1-Yn-1)
K71	新・永・金	-12552.482	-25046.914	-283008.259172
K70	新・永・金	-12562.336	-25045.580	250492.979840
SK39	新・普・金	-12565.218	-25066.854	283295.405028
SK37	新・普・金	-12555.355	-25068.126	-250353.778700
合計				426.346996
合計面積				213.1734980
地積				213.17 m ²

地番	5620-13			
NO	境界標種	Xn	Yn	Xn・(Yn+1-Yn-1)
K72	新・永・金	-12542.509	-25048.265	-282193.909991
K71	新・永・金	-12552.482	-25046.914	249304.845002
SK37	新・普・金	-12555.355	-25068.126	282482.932145
SK32	新・普・金	-12545.373	-25069.413	-249163.653153
合計				430.214003
合計面積				215.1070015
地積				215.10 m ²

地番	5620-14			
NO	境界標種	Xn	Yn	Xn・(Yn+1-Yn-1)
S15	新・永・金	-12534.743	-25049.317	-43495.558210
K72	新・永・金	-12542.509	-25048.265	252054.260864
SK32	新・普・金	-12545.373	-25069.413	281380.171017
SK34	新・普・金	-12535.446	-25070.694	-186051.089532
S17	新・永・金	-12533.294	-25054.571	-237618.720946
S16	新・永・金	-12532.906	-25051.735	-65847.888124
合計				421.175069
合計面積				210.5875345
地積				210.58 m ²

地番	5620-15			
NO	境界標種	Xn	Yn	Xn・(Yn+1-Yn-1)
SK35	新・普・ブ	-12520.513	-25051.246	-266348.873049
K85	新・永・金	-12523.682	-25050.817	-10169.229784
S20	新・永・金	-12526.511	-25050.434	18063.228862
S19	新・永・金	-12528.927	-25052.259	58572.733725
S18	新・永・金	-12529.317	-25055.109	28967.780904
S17	新・永・金	-12533.294	-25054.571	195306.320402
S34	新・永・金	-12535.446	-25070.692	219608.478474
S64	新・普・金	-12524.619	-25072.090	-243553.741074
合計				446.698460
合計面積				223.3492300
地積				223.34 m ²

地番	5620-16			
NO	境界標種	Xn	Yn	Xn・(Yn+1-Yn-1)
SK36	新・普・ブ	-12519.345	-25045.314	-80249.001450
S23	新・永・金	-12522.874	-25044.836	68913.375622
K85	新・永・金	-12523.682	-25050.817	80276.801620
SK35	新・普・ブ	-12520.513	-25051.246	-68900.383039
合計				40.792753
合計面積				20.3963765
地積				20.39 m ²

地番	5620-17			
NO	境界標種	Xn	Yn	Xn・(Yn+1-Yn-1)
P247	新・普・ブ	-12516.910	-25032.953	-155485.056020
R19	新・普・ブ	-12517.931	-25032.892	-14032.600651
SK36	新・普・金	-12535.827	-25031.832	125207.840076
K91	新・永・金	-12537.323	-25042.880	163035.348292
S23	新・永・金	-12522.874	-25044.836	30480.675316
SK36	新・普・ブ	-12519.345	-25045.314	-148767.376635
合計				438.830378
合計面積				219.4151890
地積				219.41 m ²

地番	5620-18			
NO	境界標種	Xn	Yn	Xn・(Yn+1-Yn-1)
SK36	新・普・金	-12535.827	-25031.832	-141416.664387
S36	新・普・金	-12539.761	-25031.599	-36854.357579
S38	新・永・金	-12555.510	-25028.893	81133.705620
S27	新・永・金	-12556.760	-25038.061	145758.870080
S26	新・永・金	-12554.894	-25040.501	60502.034186
K91	新・永・金	-12537.323	-25042.880	-108686.053087
合計				437.534833
合計面積				218.7674165
地積				218.76 m ²

所 在	合志市野々島字沖野		
図 名	確定測量図	縮尺	1 : 3 5 0
作成年月日	令和 7 年 8 月 8 日		
作 成 者			