

売地

合志市 上庄 【全4区画】

建築条件なし♪ TSMCまで車利用約11分！！

物件所在地	合志市上庄101-1				
価格 (税込み)	③ 8,300,000 円	坪単価	129,122 円		
土地面積	公簿 212.51 m ²	私道負担	なし		
	約 64.28 坪		m ²		
交通	レターバス「田端集落センター」バス停 徒歩3分(約193m)				
土地権利	所有権	都市計画	市街化調整区域		
地目	宅地	用途地域	無指定		
建ぺい率	70%	容積率	200%		
接道状況	北側:幅員約5.2m公道、分譲地内新設道路:幅員約6.0m				
法令制限	集落内開発地域				
設備	上水道、、下水道、電気、側溝				
現況	造成工事中	引渡し	令和7年1月以降予定		
小学校	合志小学校 徒歩約6分(約458m)	中学校	合志学校 徒歩約19分(約1492m)		
備考	※有効面積の詳細については、お問い合わせください。				
価格表	区画	金額(税込み)	土地面積	坪数	坪単価
	1	8,900,000円	200.50m ²	60.65坪	146,744円
	2	8,300,000円	218.14m ²	65.98坪	125,796円
	3	8,300,000円	212.51m ²	64.28坪	129,123円
	4	9,100,000円	200.50m ²	60.65坪	150,041円
添付資料	<input checked="" type="checkbox"/> 地図 <input type="checkbox"/> 字図 <input type="checkbox"/> 要約書 <input type="checkbox"/> 測量図 <input checked="" type="checkbox"/> 平面図				
取引態様	専任媒介				
広告期限	令和 年 月末				

国土交通大臣(2)第8915号(公社)全日本不動産協会(公社)不動産保証協会会員



株式会社 中央住建不動産

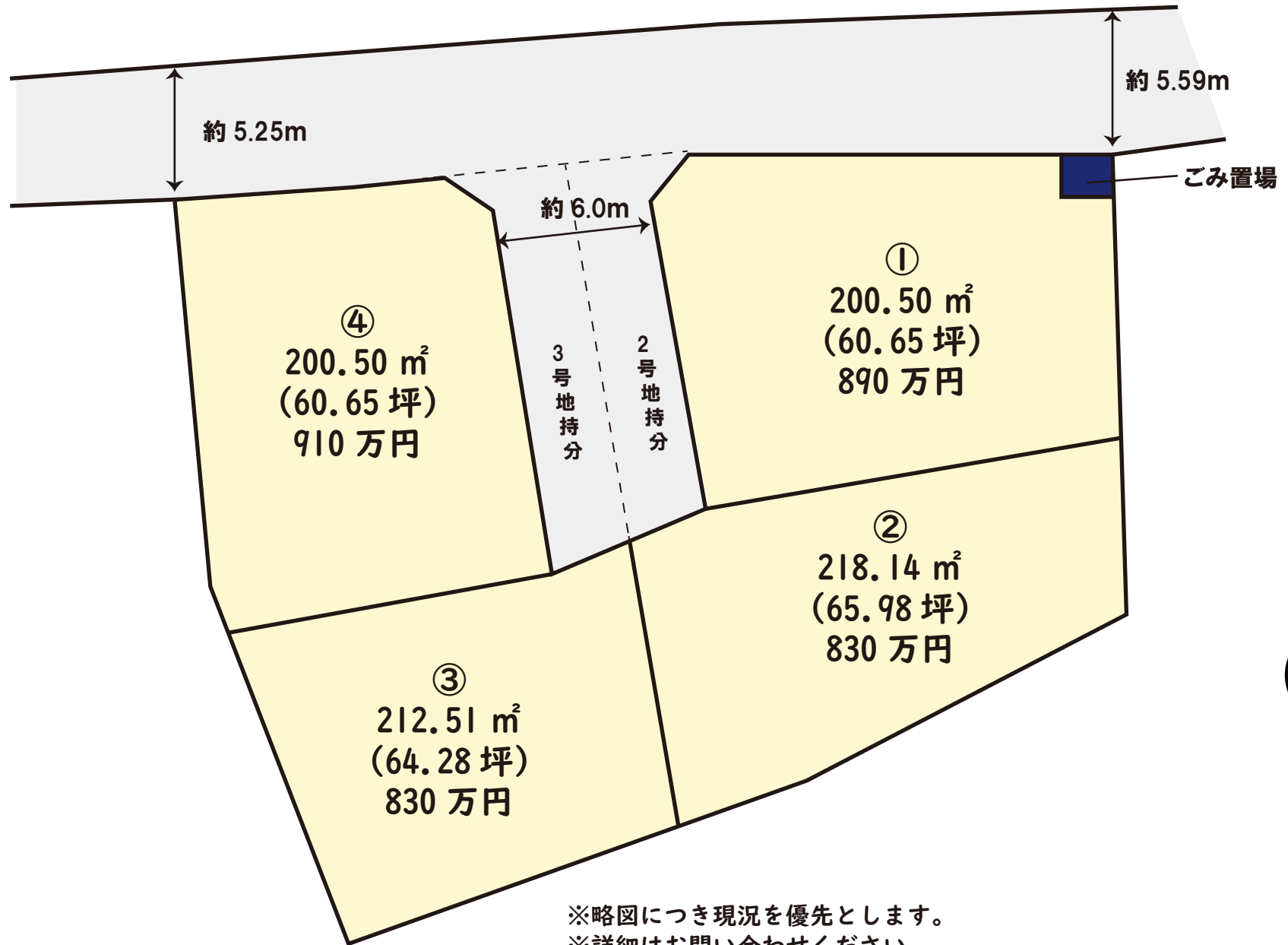


お問合せは
こちらへ

096-375-0555

<http://www.chujuken.jp>

合志市上庄 全4区画



※略図につき現況を優先とします。
※詳細はお問い合わせください。
※計画図の為面積の増減が発生する場合がございます。

価格表

合志市上庄

全 4 区画

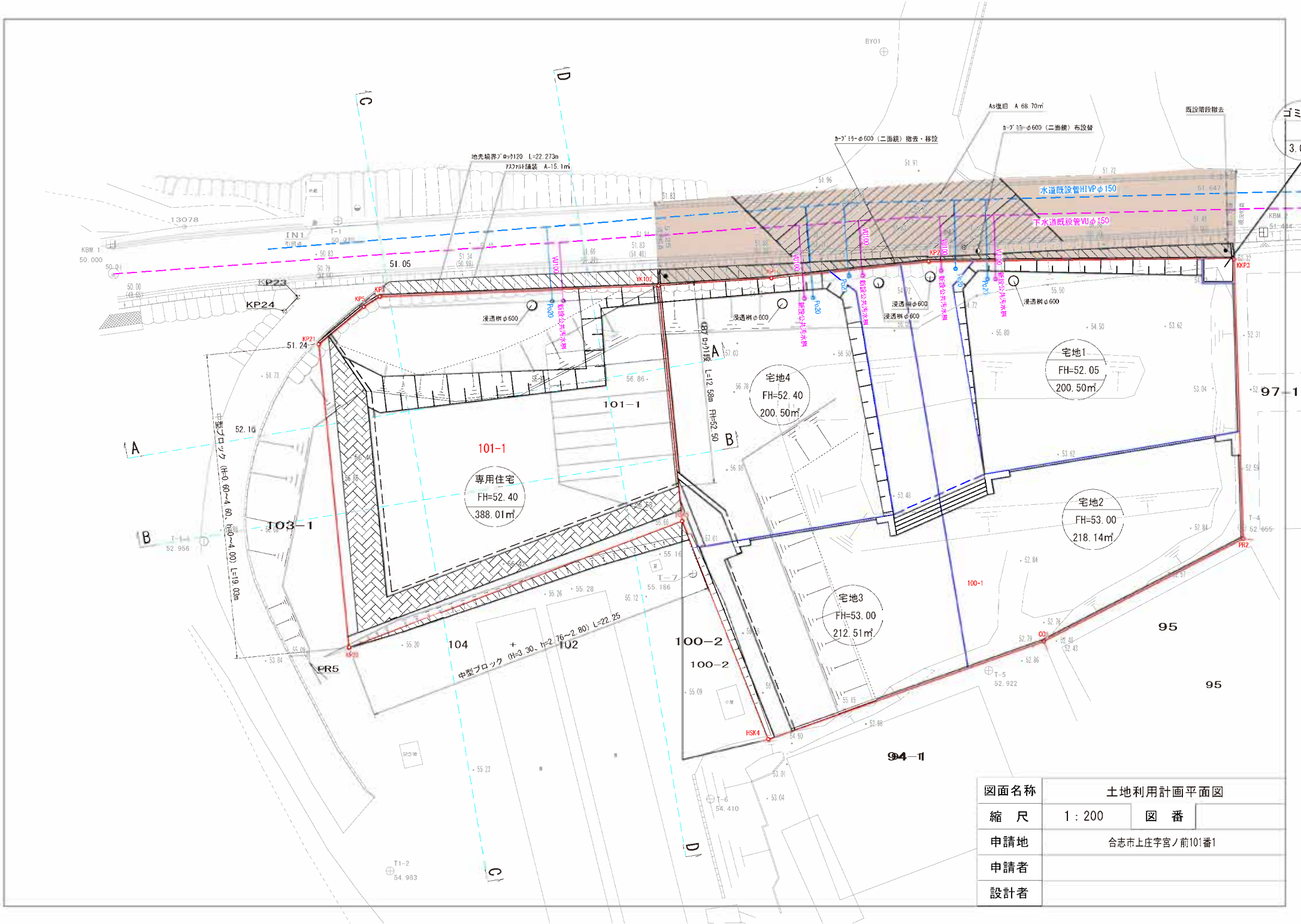
No. 11465

地番 合志市上庄101-1

建築条件なし！！

号地	面積		坪単価	価格	販売状況 (R6.8/9時点)
	(㎡)	(坪)			
①	200.50	60.65	146,741 円	8,900,000 円	
②	218.14	65.99	125,782 円	8,300,000 円	
③	212.51	64.28	129,114 円	8,300,000 円	
④	200.50	60.65	150,038 円	9,100,000 円	

※ 空き号地はお問い合わせください。



図面名称	土地利用計画平面図	
縮尺	1 : 200	図番
申請地	合志市上庄字宮ノ前101番1	
申請者		
設計者		



-19360.319 (座標値種別：図上測定)

(注) 国土交通省国土地理院が公表した座標補正パラメータ(kumamoto2016_BL.par)による修正がされています。



請求部	所在	合志市上庄字宮ノ前				地番	94番1			
出力縮尺	1/500	精度区分	甲三	座標系番号又は記号	II	分類	地図に準ずる図面		種類	地籍図
作成年月日	昭和53年2月1日				備付年月日(原図)			補記事項		