

一棟
売アパート

宇城市 松橋町豊福

【ケインズ松橋】 国道3号線沿いの交通便利性に優れる立地

物件所在地	宇城市松橋町豊福225-5		
価 格 (税込み)	3,500 万円	利回り	8.90 %
土 地 面 積	公簿 456.59 m ²	私道負担	なし
	約 138.11 坪		
交 通	産交バス「豊福」バス停 徒歩約5分(約389m)		
	九州自動車道「松橋」IC 車利用約8分(約3672m)		
土地権利	所有権	都市計画	非線引き区域
地 目	宅地	用途地域	無指定
建 ぺい 率	70%	容 積 率	200%
接道状況	西側:幅員約10.0m公道に約12.0m接面		
法令制限			
種 類	共同住宅	家屋番号	225-5
構 造	軽量鉄骨造合金メッキ鋼板葺き2階建て		
床 面 積	258.64m ² (78.23坪)【1F:129.32m ² ・2F:129.32m ² 】		
築 年 月 日	2008年(平成20年)3月	戸 数	6 戸
間 取 り	1DK+サービスルーム	駐 車 場	7 台
設 備	井戸、浄化槽、電気、プロパンガス		
ランニングコスト			
現 況	賃貸中	引 渡 し	相談
小 学 校	豊福小学校	中 学 校	松橋中学校
備 考	※入居中:4戸(令和6年7月8日現在) ※管理条件付き		
添付資料	<input type="checkbox"/> 地図 <input type="checkbox"/> 字図 <input type="checkbox"/> 要約書 <input type="checkbox"/> 測量図		
取引態様	仲介		
広告期限	令和 年 月 末日		

国土交通大臣(2)第8915号(公社)全日本不動産協会(公社)不動産保証協会会員



株式
会社

中央住建不動産

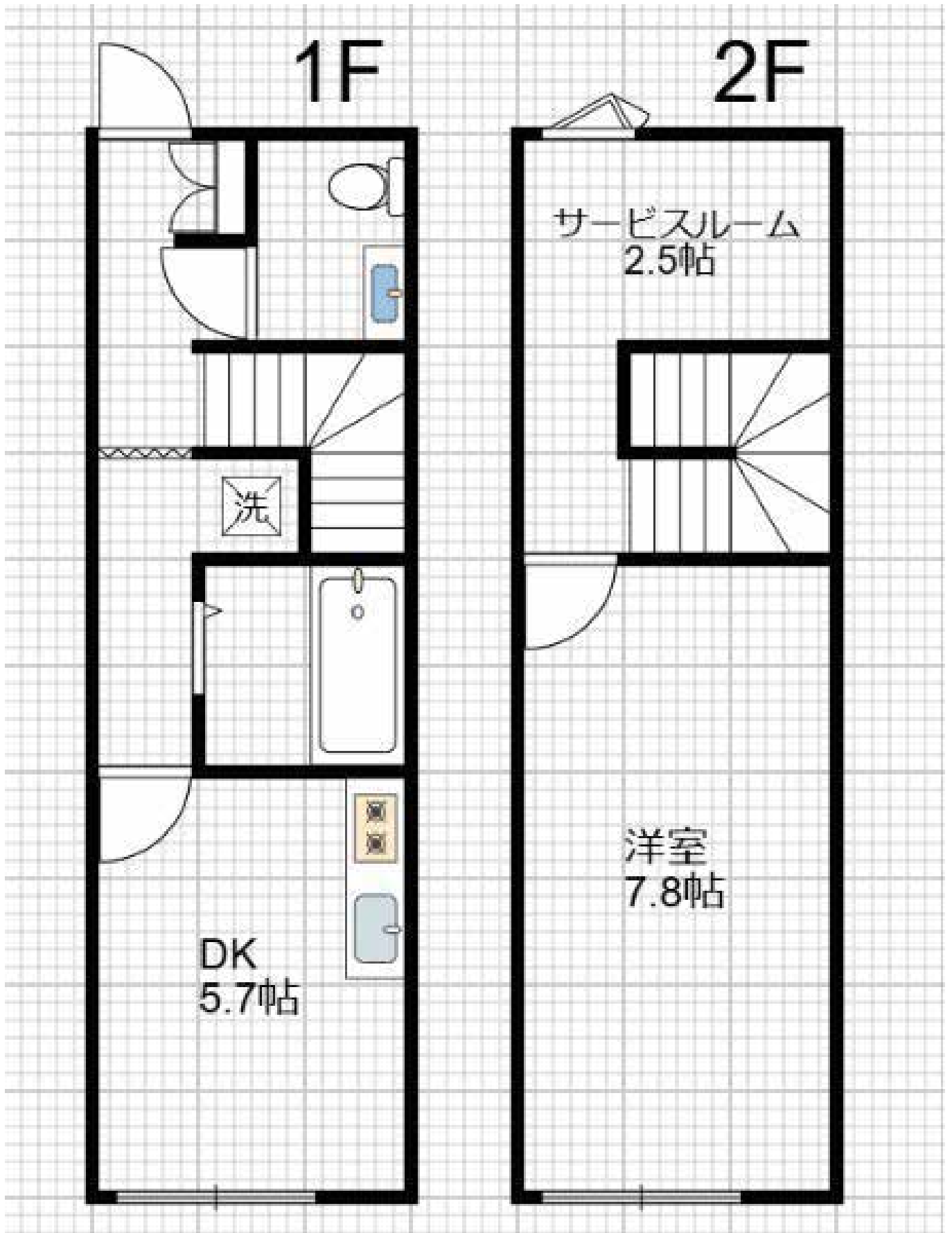


お問合せは
こちらへ

096-375-0555

<http://www.chujiuken.jp>

宇城市 松橋町豊福 一棟売アパート



(1DK+サービスルーム) × 6戸

宇城市松橋町豊福 ケインズ マツバセ レントロール

号室	間取り	入居状況	家賃	駐車場	備考
101	1DK	入居中	44,000	3,143	
102	1DK	空室	40,000	3,300	
103	1DK	空室	37,500	3,300	
105	1DK	入居中	39,500	3,300	
106	1DK	入居中	40,000	3,300	
107	1DK	入居中	40,000	3,300	

小計	241,000	19,643
総合計	260,643	

満室想定年間賃料	3,127,716
----------	-----------