

売地

北区 植木町滴水 【②号地】

★全2区画★ 残り1区画 桜井小学校前！

場所	熊本市北区植木町滴水2182-8				
価格 (税込み)	7,800,000 円	坪単価	98,051 円		
土地面積	実測 263.00 m ²	私道負担	なし		
	約 79.55 坪		m ²		
交通	産交バス「桜井小学校前」バス停 徒歩約3分 約190m				
土地権利	所有権	都市計画	市街化調整区域		
地目	畑	用途地域	無指定 —		
建ぺい率	40%	容積率	80%		
接道状況	北東側:幅員約3.2m、南西側:幅員約3.5m公道				
法令制限	集落内開発区域				
設備	上下水道(前面道路)、プロパンガス ※上下水道は買主にて宅内へ引込をお願いします。				
現況	更地	引渡し	相談		
小学校	桜井小学校 徒歩約2分(約150m)	中学校	鹿南中学校 徒歩約19分(約1450m)		
備考	※口径に応じた上水道加入金及び下水道受益者負担金が必要となります。 ※地目変更及び農地転用許可が必要となります。※集落内開発許可が必要となります。				
価格表	区画	金額(税込み)	土地面積	坪数	坪単価
	1	済			
	2	7,800,000円	263.00m ²	79.55坪	98,051円
	3				
	4				
添付資料	<input checked="" type="checkbox"/> 地図 <input checked="" type="checkbox"/> 字図 <input type="checkbox"/> 要約書 <input checked="" type="checkbox"/> 測量図				
取引態様	仲介				
広告期限	令和 年 月末				

国土交通大臣(2)第8915号(公社)全日本不動産協会(公社)不動産保証協会会員



株式会社

中央住建不動産



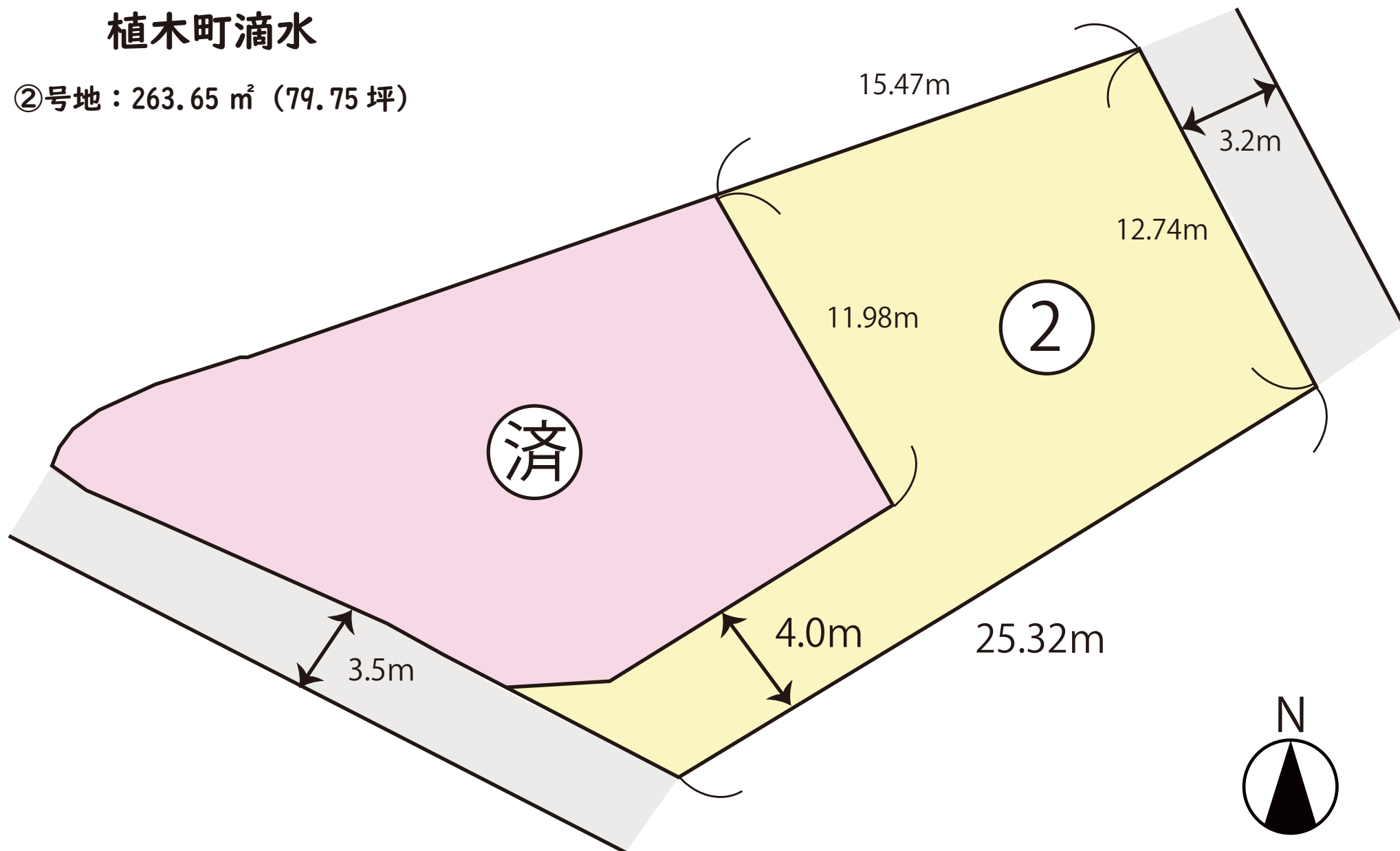
お問合せは
こちらへ

096-375-0555

<http://www.chujuken.jp>

植木町滴水

②号地：263.65 m² (79.75 坪)



※略図につき現況を優先とします。

※詳細はお問い合わせください。

地番	2182番7乃至同番11	地積測量図
土地の所在	熊本市北区植木町滴字古閑原	

登記引張点
T-121
◎

38.88

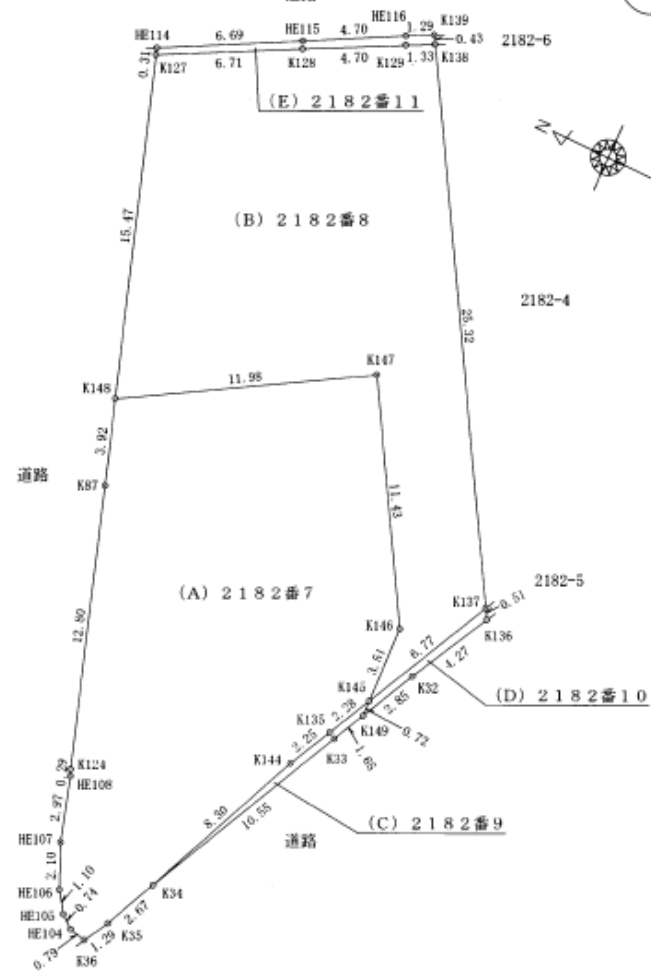
登記引張点
◎ T-98

1/2

地番 (A) 2182番7						
No.	標識	Xn	Yn	辺長	No - No	
HE104	既設プラスチック杭	-12383.463	-29628.961	0.74	HE105 - HE104	
HE105	既設金属標	-12382.885	-29628.497	1.10	HE106 - HE105	
HE106	既設プラスチック杭	-12382.263	-29627.578	2.10	HE107 - HE106	
HE107	既設プラスチック杭	-12381.418	-29625.646	2.97	HE108 - HE107	
HE108	既設プラスチック杭	-12380.581	-29622.787	0.29	K124 - HE108	
K124	既設金属標	-12380.470	-29622.510	12.80	K87 - K124	
K87	既設金属標	-12376.524	-29610.328	3.92	K148 - K87	
K148	新設金属標	-12375.309	-29606.595	11.98	K147 - K148	
K147	新設プラスチック杭	-12385.674	-29600.569	11.43	K146 - K147	
K146	新設プラスチック杭	-12391.424	-29610.458	3.51	K145 - K146	
K145	新設プラスチック杭	-12391.519	-29613.975	2.28	K135 - K145	
K135	新設プラスチック杭	-12390.478	-29616.013	2.25	K144 - K135	
K144	新設プラスチック杭	-12389.437	-29618.014	8.30	K34 - K144	
K34	既設金属釘	-12386.027	-29625.592	2.67	K35 - K34	
K35	既設金属釘	-12384.878	-29628.009	1.29	K36 - K35	
K36	既設金属釘	-12384.242	-29629.132	0.79	HE104 - K36	
倍積				-527.308737	面積	263.6543685
坪数				79.75	地積	263.65 m ²

地番 (B) 2182番8						
No.	標識	Xn	Yn	辺長	No - No	
K127	新設金属標	-12370.519	-29591.875	6.71	K128 - K127	
K128	新設プラスチック杭	-12376.491	-29588.796	4.70	K129 - K128	
K129	新設プラスチック杭	-12380.680	-29586.653	1.33	K138 - K129	
K138	既設プラスチック杭	-12381.872	-29586.056	25.32	K137 - K138	
K137	既設プラスチック杭	-12394.599	-29607.946	6.77	K145 - K137	
K145	新設プラスチック杭	-12391.519	-29613.975	3.51	K146 - K145	
K146	新設プラスチック杭	-12391.424	-29610.458	11.43	K147 - K146	
K147	新設プラスチック杭	-12385.674	-29600.569	11.98	K148 - K147	
K148	新設金属標	-12375.309	-29606.595	15.47	K127 - K148	
倍積				-527.313570	面積	263.6567850
坪数				79.75	地積	263.65 m ²

地番 (C) 2182番9						
No.	標識	Xn	Yn	辺長	No - No	
K34	既設金属釘	-12386.027	-29625.592	8.30	K144 - K34	
K144	新設プラスチック杭	-12389.437	-29618.014	2.25	K135 - K144	
K135	新設プラスチック杭	-12390.478	-29616.013	2.28	K145 - K135	
K145	新設プラスチック杭	-12391.519	-29613.975	0.72	K149 - K145	
K149	新設金属釘	-12391.539	-29614.697	1.65	K33 - K149	
K33	既設金属釘	-12390.790	-29616.175	10.55	K34 - K33	
倍積				-6.149834	面積	3.0749170
坪数				0.93	地積	3.07 m ²



(単位：m)

作成者	(令和 3年 11月 24日作成)	縮尺	1/250	申請人		縮尺	1/250
-----	-------------------	----	-------	-----	--	----	-------

地番	2182番7乃至同番11	地積測量図
土地の所在	熊本市北区植木町滴水字古閑原	

2/2

点名	名称	X座標	Y座標	標識
T-98	登記引照点	-12368.786	-29588.937	金属釘
T-121	登記引照点	-12333.914	-29605.677	金属釘

本測量に使用した与点一覧

基準点コード	種別	基準点名	X座標	Y座標
EL04930261102	電子基準点	熊本	-17484.829	-22017.093
EL04930342301	電子基準点	玉名	-7283.835	-42294.480
EL04930451903	電子基準点	鹿本	1280.419	-23487.269

VRS-RTK方式により 2020.03.31 座標取得 配信業者 ジェノバ

測地系	世界測地系
座標系	II系
測量年月日	令和3年11月24日

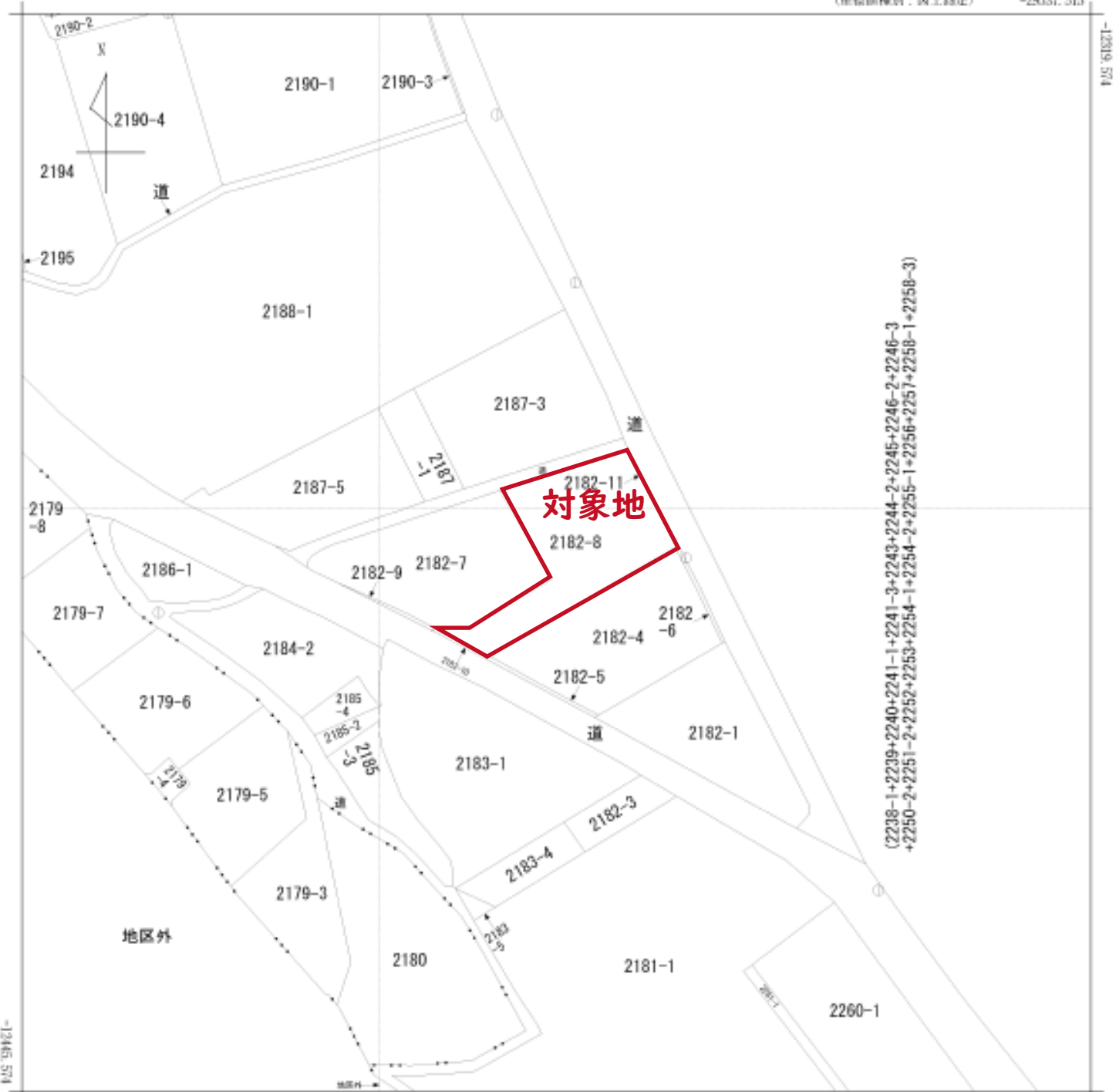
No.	標識	Xn	Yn	辺長	No - No
K145	新設プラスチック杭	-12391.519	-29613.975	6.77	K137 - K145
K137	既設プラスチック杭	-12394.599	-29607.946	0.51	K136 - K137
K136	既設金属釘	-12394.861	-29608.395	4.27	K32 - K136
K32	既設金属釘	-12392.829	-29612.151	2.85	K149 - K32
K149	新設金属釘	-12391.539	-29614.697	0.72	K145 - K149
倍積		-5.158810		面積	2.5794050
坪数		0.78		地積	2.57 m ²

No.	標識	Xn	Yn	辺長	No - No
HE114	既設金属釘	-12370.421	-29591.574	6.69	HE115 - HE114
HE115	既設金属釘	-12376.351	-29588.472	4.70	HE116 - HE115
HE116	既設金属釘	-12380.505	-29586.270	1.29	K139 - HE116
K139	既設金属釘	-12381.655	-29585.683	0.43	K138 - K139
K138	既設プラスチック杭	-12381.872	-29586.056	1.33	K129 - K138
K129	新設プラスチック杭	-12380.680	-29586.653	4.70	K128 - K129
K128	新設プラスチック杭	-12376.491	-29588.796	6.71	K127 - K128
K127	新設金属標	-12370.519	-29591.875	0.31	HE114 - K127
倍積		-9.205842		面積	4.6029210
坪数		1.39		地積	4.60 m ²

合計 537.5683965

(単位：m)

作成者	(令和3年11月24日作成)	縮尺	1/	申請人	縮尺	1/
-----	----------------	----	----	-----	----	----



(2238-1+2239+2240+2241-1+2241-3+2243+2244-2+2245+2246-2+2246-3
+2250-2+2251-2+2252+2253+2254-1+2254-2+2255-1+2256+2257+2258-1+2258-3)

-29662.515 (座標値種別：国上測定)

(注) 国土交通省国土地理院が公表した座標補正パラメータ(kumamoto2016_国上.par)による修正がされています。

地番区域見出
植木町滴水

請求部	所在	熊本市北区植木町滴水字古閑原				地番	2182番8		
出力縮尺	1/500	精度区分	甲三	座標系番号又は記号	II	分類	地図(法第14条第1項)	種類	地籍図
作成年月日	平成5年2月			編付年月日(原図)			補記事項		