

売地

南区 内田町

全2区画

場所	熊本市 南区 内田町 1342-1				
価格 (税込み)	5,800,000 円	坪単価	82,833 円		
土地面積	公簿 231.48 m ²	私道負担	なし		
	約 70.02 坪		m ²		
交通	「内田」バス停 徒歩約5分				
土地権利	所有権	都市計画	市街化調整区域		
地目	田(宅地渡し)	用途地域	無指定 —		
建ぺい率	40%	容積率	80%		
接道状況	①号地:西側4.6m公道に間口10m接面 ②号地:北側4.6m公道に間口4m接面				
法令制限	開発許可(指令)第2021-2191号				
設備	公営上水、浄化槽、九州電力、プロパンガス				
現況	雑種地	引渡し	令和4年2月		
小学校	銭塘	中学校	天明		
備考	完成宅地渡し 確定測量済				
価格表	区画	金額(税込み)	土地面積	坪数	坪単価
	1	5,800,000円	231.48m ²	70.02坪	82,833円
	2	5,800,000円	419.37m ²	126.85坪	45,723円
	3				
	4				
添付資料	<input type="checkbox"/> 地図 <input type="checkbox"/> 字図 <input type="checkbox"/> 要約書 <input type="checkbox"/> 測量図				
取引態様	仲介				
広告期限					

国土交通大臣(2)第8915号(公社)全日本不動産協会(公社)不動産保証協会会員



株式会社 中央住建不動産

お問合せは
こちらへ

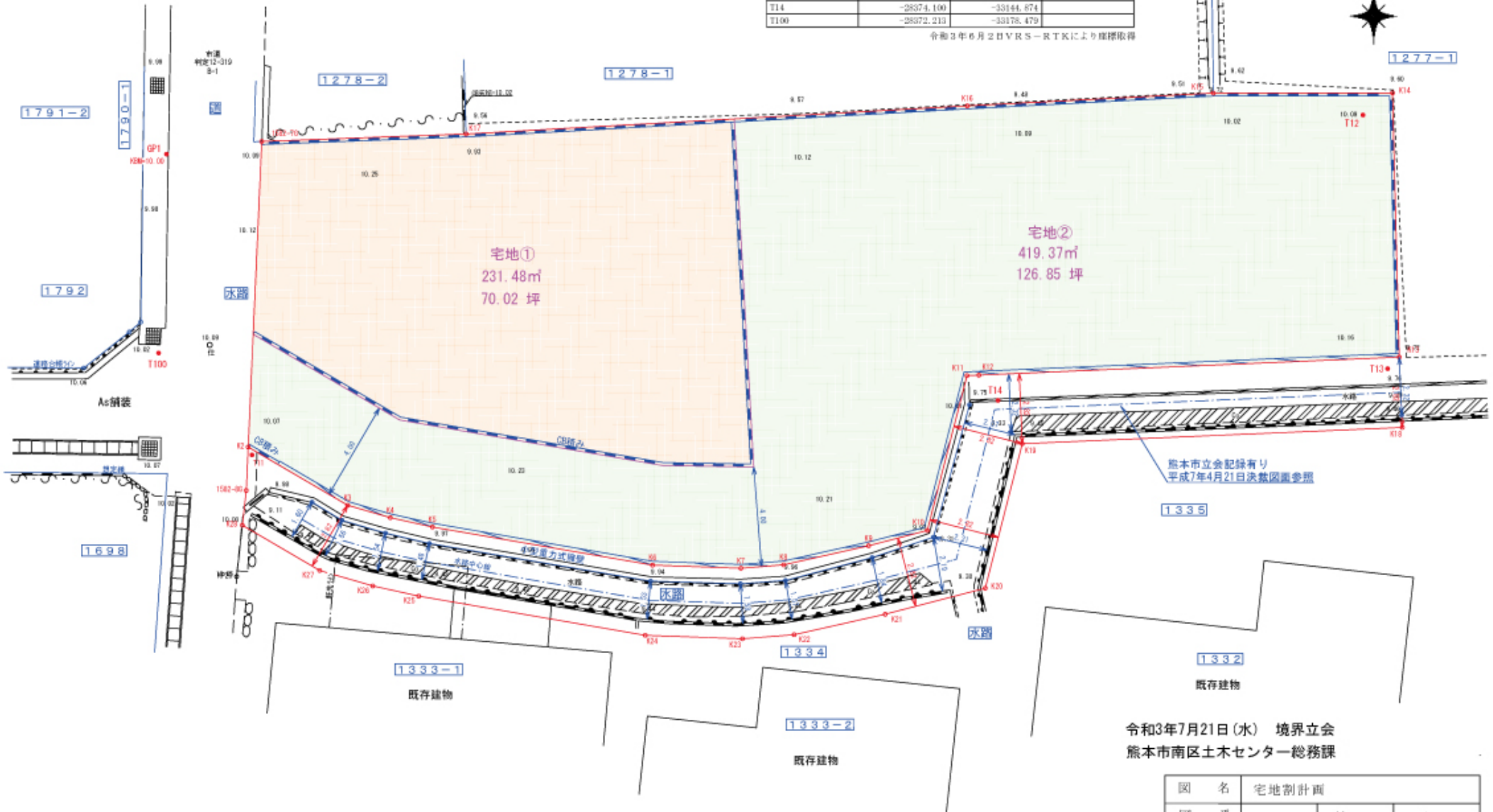
096-375-0555



<http://www.chujiuken.jp>

点名	X座標	Y座標	備考
GP1	-28964.248	-33178.168	
T10	-28929.822	-33177.823	
T11	-28976.294	-33174.742	
T12	-28962.669	-33199.296	
T15	-28972.828	-33129.278	
T14	-28974.100	-33184.874	
T100	-28972.213	-33178.479	

令和3年6月2日VRS-RTKにより座標取得



令和3年7月21日(水) 境界立会
熊本市南区土木センター総務課

図名	宅地割計画		
図番		縮尺	1/150
場所	熊本市南区内日町字伊勢免1342-1外		
作成年月日	令和3年8月6日		

内田町 2 区画

