

売地

別紙参照

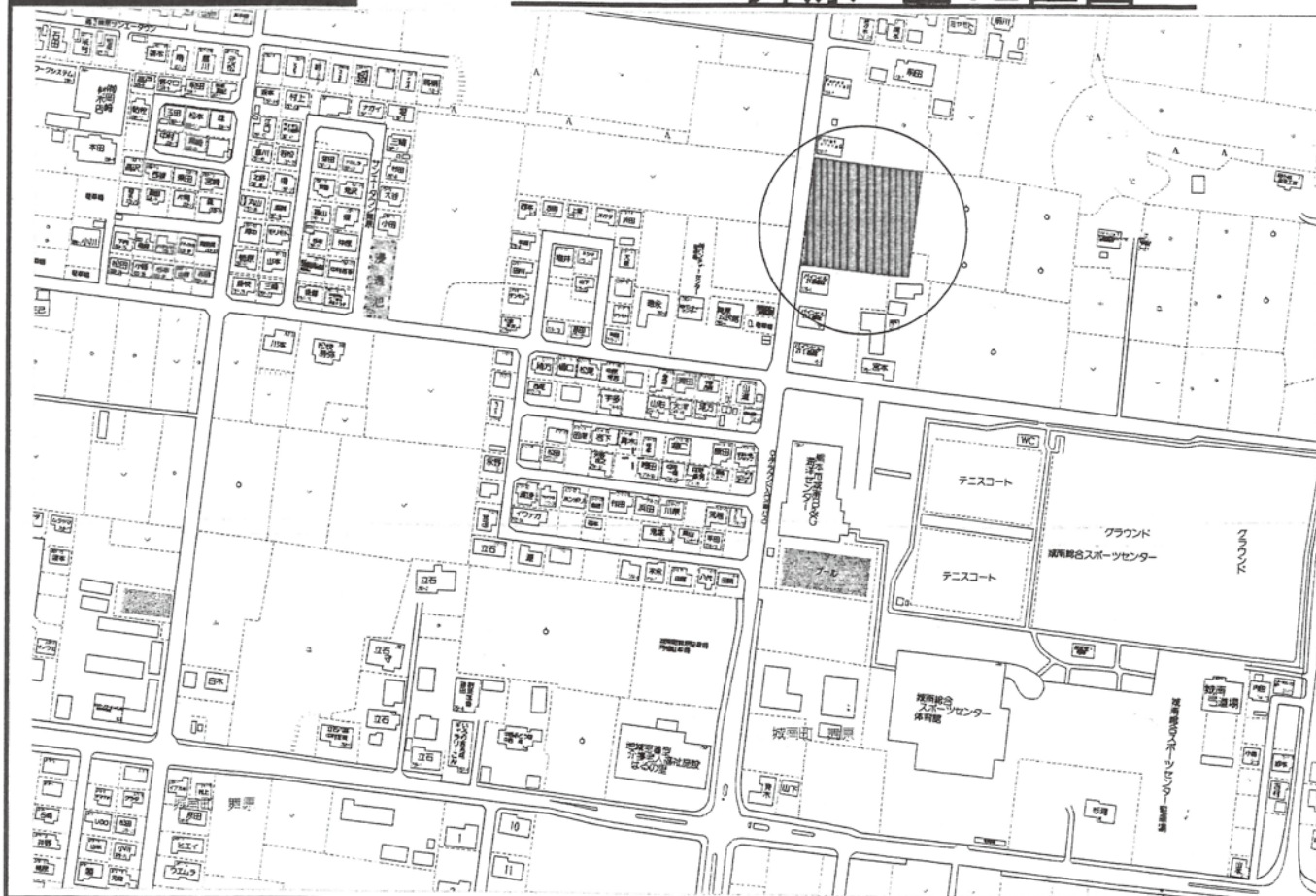
物件番号: 11008

南区 城南町舞原

建築条件なし♪

現地案内図

~MRhill's舞原 全12区画~



所在地	熊本市南区城南町舞原		
交通	ゼンリン地図参照		
土地面積			私道負担 なし
土地権利	所有権	都市計画	調整区域
地目	宅地	用途地域	集落内
建ぺい率	40%	容積率	80%
接道状況	団地内公道 5m		
法令制限			
設備	上下水道完備		
現況	完成	引渡し	即時
小学校	隈庄	中学校	下益城城南
備考	水道加入金及び受益者負担金要		
取引態様	媒介		
広告期限	令和 3年 6月 25日		



株式会社

中央住建不動産

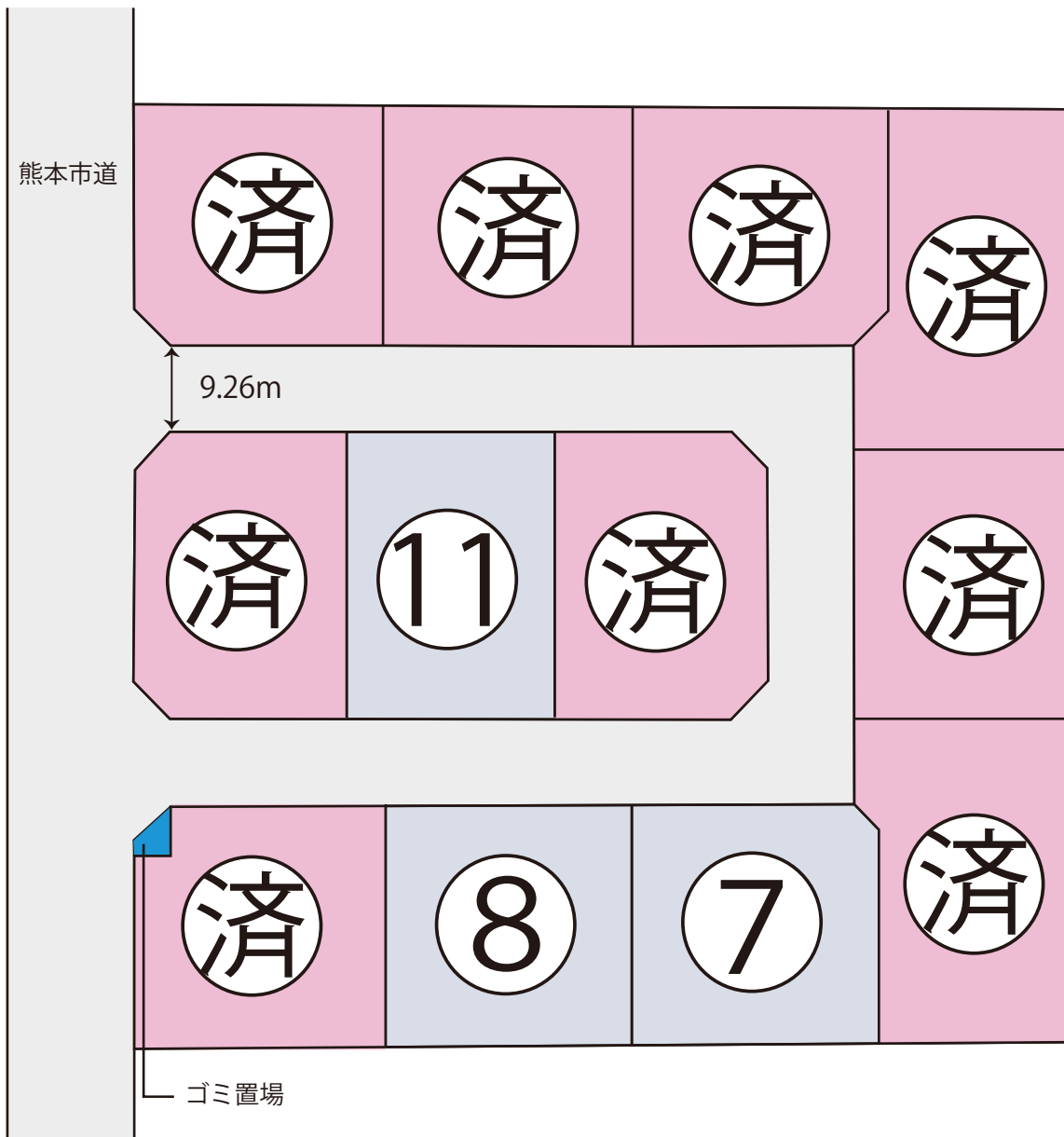
(公社)全日本不動産協会(公社)不動産保証協会
国土交通大臣(1)第8915号

熊本市中央区南熊本4丁目7番6号
FAX096-375-0554

お問合せは
こちらへ

096-375-0555

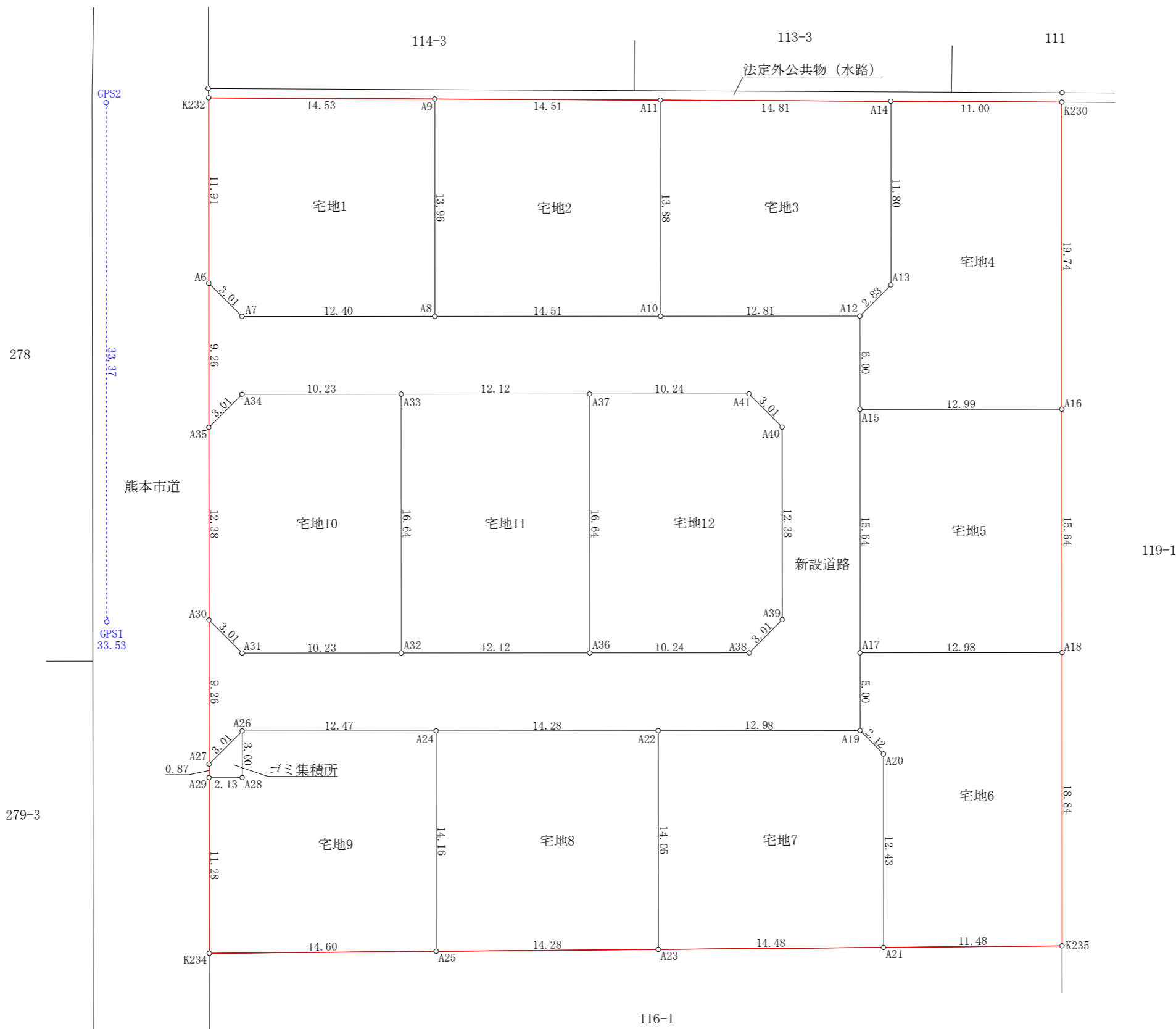
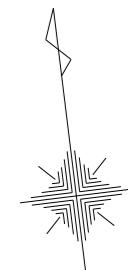
他にも多数物件ございます。お気軽にご相談ください。担当【 】



☆MRhill's舞原 12区画☆分譲地

(株)中央住建不動産

区画	面積	坪数	坪単価	土地価格
7	201.45m ²	60.93坪	12.30万円	7,500,000円
8	201.44m ²	60.93坪	12.30万円	7,500,000円
11	201.64m ²	60.99坪	12.70万円	7,750,000円



基準点座標一覧表

測点名	X座標	Y座標
GPS1	-32117.853	-23673.554
GPS2	-32084.725	-23669.527

図面名称	求積図		
図面番号	4-1	縮尺	1:300
所在	熊本市南区城南町舞原字東		
作成年月日			
申請人			

地番 宅地1			
測点	Xn	Yn	(Xn+1 - Xn-1)Yn
A6	-32097.047	-23664.385	336034.267000
A7	-32099.420	-23662.529	91739.624933
A8	-32100.924	-23650.217	-292222.081252
A9	-32087.064	-23648.523	-371376.405192
K232	-32085.220	-23662.940	236227.130020
		倍面積	402.535509
		面積	201.2677545
		地積	201.26 m ²

地番 宅地2			
測点	Xn	Yn	(Xn+1 - Xn-1)Yn
A9	-32087.064	-23648.523	284231.597937
A8	-32100.924	-23650.217	369440.039757
A10	-32102.685	-23635.810	-284078.800390
A11	-32088.905	-23634.126	-369188.682246
		倍面積	404.155058
		面積	202.0775290
		地積	202.07 m ²

地番 宅地3			
測点	Xn	Yn	(Xn+1 - Xn-1)Yn
A11	-32088.905	-23634.126	281269.733526
A10	-32102.685	-23635.810	362431.510540
A12	-32104.239	-23623.094	-4464.764766
A13	-32102.496	-23620.866	-317818.752030
A14	-32090.784	-23619.435	-321011.741085
		倍面積	405.986185
		面積	202.9930925
		地積	202.99 m ²

地番 宅地4			
測点	Xn	Yn	(Xn+1 - Xn-1)Yn
A14	-32090.784	-23619.435	243681.710895
A13	-32102.496	-23620.866	317818.752030
A12	-32104.239	-23623.094	181850.577612
A15	-32110.194	-23623.821	177910.995951
A16	-32111.770	-23610.929	-425350.885935
K230	-32092.179	-23608.528	-495448.568608
		倍面積	462.581945
		面積	231.2909725
		地積	231.29 m ²

地番 宅地5			
測点	Xn	Yn	(Xn+1 - Xn-1)Yn
A16	-32111.770	-23610.929	-403841.329616
A15	-32110.194	-23623.821	329623.174413
A17	-32125.723	-23625.719	404094.297776
A18	-32127.298	-23612.832	-329469.844896
		倍面積	406.297677
		面積	203.1488385
		地積	203.14 m ²

地番 宅地6			
測点	Xn	Yn	(Xn+1 - Xn-1)Yn
A18	-32127.298	-23612.832	-478702.943136
A17	-32125.723	-23625.719	80067.561691
A19	-32130.687	-23626.326	156737.046684
A20	-32132.357	-23625.019	330986.516190
A21	-32144.697	-23626.526	322242.188114
K235	-32145.996	-23615.124	-410879.542476
		倍面積	450.827067
		面積	225.4135335
		地積	225.41 m ²

地番 宅地7			
測点	Xn	Yn	(Xn+1 - Xn-1)Yn
A21	-32144.697	-23626.526	-252803.828200
A20	-32132.357	-23625.019	-330986.516190
A19	-32130.687	-23626.326	-76667.427870
A22	-32129.112	-23639.210	292417.027700
A23	-32143.057	-23640.914	368443.644690
		倍面積	402.900130
		面積	201.4500650
		地積	201.45 m ²

地番 宅地8			
測点	Xn	Yn	(Xn+1 - Xn-1)Yn
A23	-32143.057	-23640.914	-291445.187792
A22	-32129.112	-23639.210	-370591.895170
A24	-32127.380	-23653.385	291598.930280
A25	-32141.440	-23655.103	370841.049731
		倍面積	402.897049
		面積	201.4485245
		地積	201.44 m ²

地番 宅地9			
測点	Xn	Yn	(Xn+1 - Xn-1)Yn
A25	-32141.440	-23655.103	-293488.862921
A24	-32127.380	-23653.385	-368330.511220
A26	-32125.868	-23665.761	34670.339865
A28	-32128.845	-23666.125	64348.193875
A29	-32128.587	-23668.239	258977.871138
K234	-32139.787	-23669.608	304225.471624
		倍面積	402.502361
		面積	201.2511805
		地積	201.25 m ²

地番 宅地10			
測点	Xn	Yn	(Xn+1 - Xn-1)Yn
A35	-32106.243	-23665.509	334653.962769
A30	-32118.528	-23667.010	346911.032580
A31	-32120.901	-23665.154	85525.866556
A32	-32122.142	-23654.996	-361282.753908
A33	-32105.628	-23652.978	-419958.624390
A34	-32104.387	-23663.136	14552.828640
		倍面積	402.312247
		面積	201.1561235
		地積	201.15 m ²

地番 宅地11			
測点	Xn	Yn	(Xn+1 - Xn-1)Yn
A33	-32105.628	-23652.978	355835.401032
A32	-32122.142	-23654.996	425411.448064
A36	-32123.612	-23642.965	-355684.765460
A37	-32107.098	-23640.947	-425158.790848
		倍面積	403.292788
		面積	201.6463940
		地積	201.64 m ²

地番 宅地12			
測点	Xn	Yn	(Xn+1 - Xn-1)Yn
A37	-32107.098	-23640.947	361020.901637
A36	-32123.612	-23642.965	419804.486540
A38	-32124.854	-23632.800	-14510.539200
A39	-32122.998	-23630.427	-334157.868207
A40	-32110.713	-23628.926	-346329.168382
A41	-32108.341	-23630.782	-85425.276930
		倍面積	402.535458
		面積	201.2677290
		地積	201.26 m ²

地番 新設道路			
測点	Xn	Yn	(Xn+1 - Xn-1)Yn
A6	-32097.047	-23664.385	161462.098855
A35	-32106.243	-23665.509	173704.836060
A34	-32104.387	-23663.136	-14552.828640
A33	-32105.628	-23652.978	64123.223358
A37	-32107.098	-23640.947	64137.889211
A41	-32108.341	-23630.782	85425.276930
A40	-32110.713	-23628.926	346329.168382
A39	-32122.998	-23630.427	334157.868207
A38	-32124.854	-23632.800	14510.539200
A36	-32123.612	-23642.965	-64119.721080
A32	-32122.142	-23654.996	-64128.694156
A31	-32120.901	-23665.154	-85525.866556
A30	-32118.528	-23667.010	161480.009230
A27	-32127.724	-23668.133	173724.096220
A26	-32125.868	-23665.761	-8141.021784
A24	-32127.380	-23653.385	76731.580940
A22	-32129.112	-23639.210	78174.867470
A19	-32130.687	-23626.326	-80069.618814
A17	-32125.723	-23625.719	-484161.859467
A15	-32110.194	-23623.821	-507534.170364
A12	-32104.239	-23623.094	-177385.812846
A10	-32102.685	-23635.810	-78352.710150
A8	-32100.924	-23650.217	-77217.958505
A7	-32099.420	-23662.529	-91739.624933
		倍面積	1031.566768
		面積	515.7833840
		地積	515.78 m ²

地番 ゴミ集積所			
測点	Xn	Yn	(Xn+1 - Xn-1)Yn
A26	-32125.868	-23665.761	-26529.318081
A27	-32127.724	-23668.133	64353.653627
A29	-32128.587	-23668.239	26532.095919
A28	-32128.845	-23666.125	-64348.193875
		倍面積	8.237590
		面積	4.1187950
		地積	4.11 m ²
合計			2994.24

図面名称	求積表		
図面番号	4-2	縮尺	1:300
所在			
作成年月日			
申請人			